

År 2020 sökte
totalt ca
47 700 gårdar
jordbrukarstöd.



Gårdarna i Finland

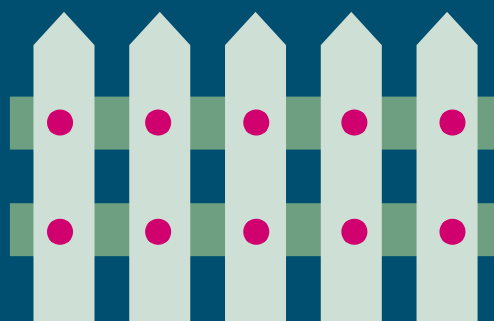


86 %

av gårdarna är
familjejordbruk.



I snitt har
gårdarna
50 hektar åker.



Två gårdar av tre
har mindre än
50 hektar åker.



67 % av gårdarna är
växtodlingsgårdar.

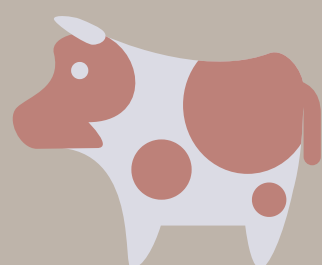


25 % av gårdarna
håller djur.
Största delen av
gårdarna med djur
har mjölkkor.

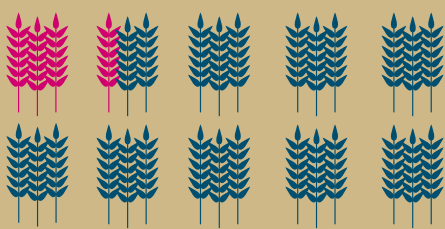


Mjölkgårdarna har
i medeltal **44** kor.

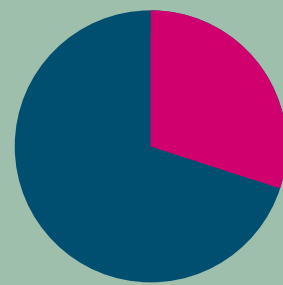
De återstående
gårdarna, **8 %**
bedriver blandat
jordbruk.



De ekoodlade
åkrarna utgör
ca 13,9 %
av odlingsarealen.



cirka
5 000
ekogårdar



Stöden utgör **32 %**
av gårdarnas
totala intäkter.



94 %
av gårdarna
ansöker om stöd
via en e-tjänst.

Jordbrukarnas
medelålder är
53 år.



LIVSMEDELSVERKET
Ruokavirasto • Finnish Food Authority