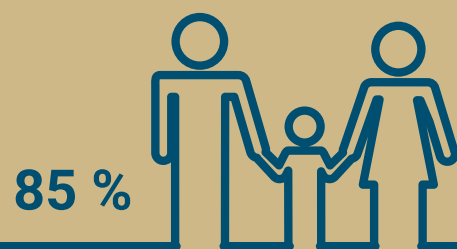


År 2021 sökte
totalt ca
46 800 gårdar
jordbrukarstöd.



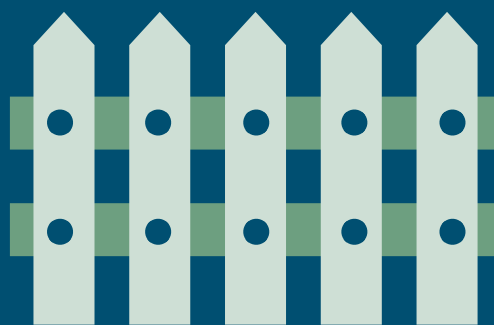
Gårdarna i Finland



av gårdarna är
familjejordbruk.



I snitt har
gårdarna
51 hektar åker.



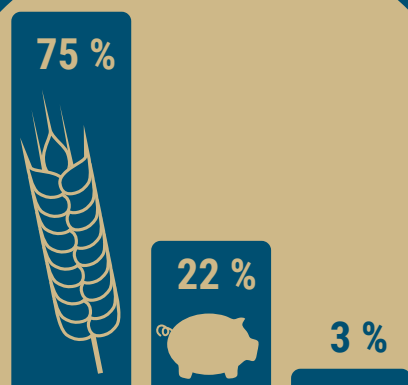
Två gårdar av tre har
mindre än
50 hektar åker.



75 % av gårdarna är
växtodlingsgårdar.



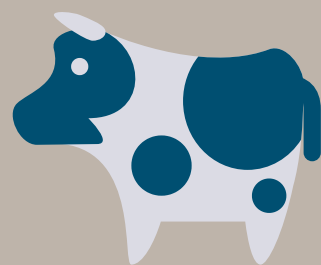
22 % av gårdarna
håller djur.
Största delen av
gårdarna med djur
har mjölkkor.



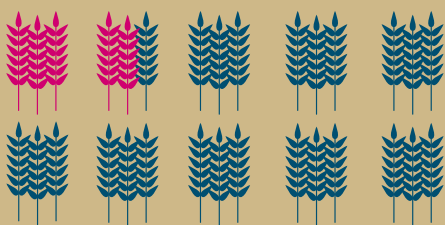
De återstående
gårdarna, **3 %**
bedriver blandat
jordbruk.



Mjölkgårdarna har
i medeltal **46** kor.



De ekoodlade
åkrarna utgör
ca 14,5 %
av odlingsarealen.



cirka
5 000
ekogårdar

29 %

Stöden utgör **29 %**
av gårdarnas totala
intäkter.



95 %
av gårdarna
ansöker om stöd
via en e-tjänst.



Jordbrukarnas
medelålder är
53 år.



LIVSMEDELSVERKET
Ruokavirasto • Finnish Food Authority