

PROVTAGNING

FRÅN FÄLLDA VILDSVIN FÖR ASF-VIRUSUNDERSÖKNING

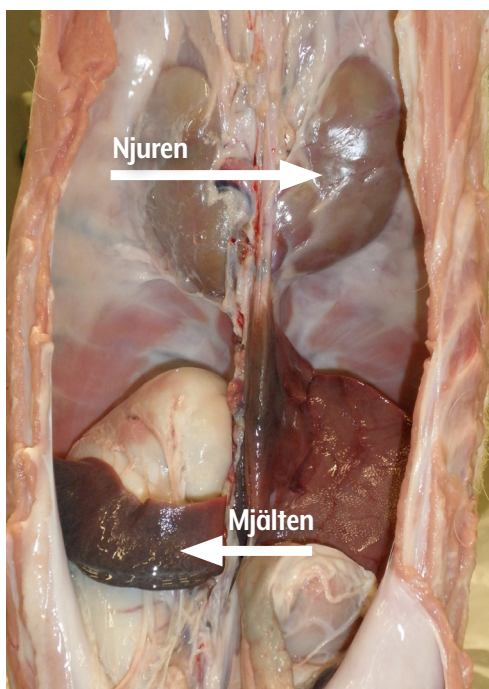
Om ett dött vildsvin eller ett vildsvin som verkar vara sjukt eller som är skadat i en trafikolycka påträffas, skall man utan dröjsmål lämna en anmälan till den lokala kommunala veterinären:

UPPDATERAD 6/2023



Namn och telefonnummer:

Som prover tas vildsvinets **ena njuren, mjälten och blod**. För vildsvinshonor betalas en extra belöning. För denna belöning ska **ett prov av livmodern** (5 - 10 cm lång bit av livmoderhornet) ingå i provförsändelsen.

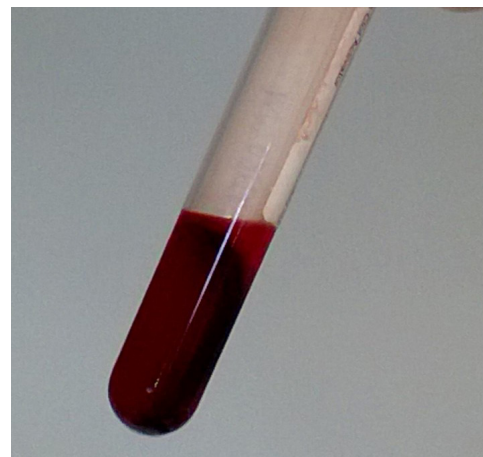


Njurarna

ligger mitt i kroppen i bukhålan på bägge sidor av ryggraden. Ena njuren räcker som prov.

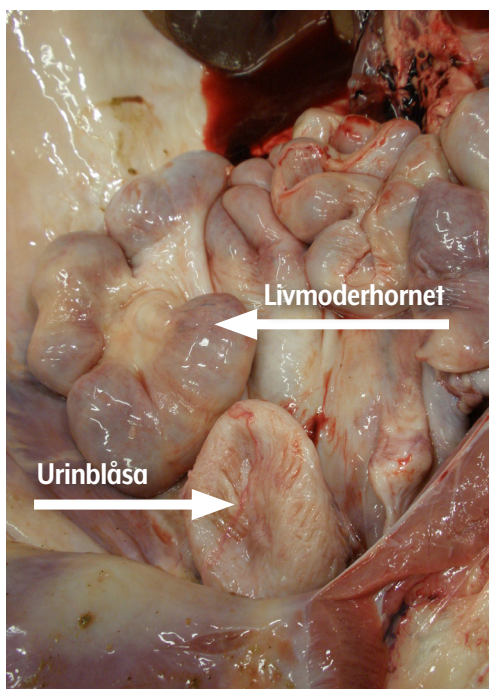
Mjälten

är ett långsmalt, rätt platt och till färgen mörkrött organ som ligger på vänstra sidan av bukhålan intill magsäcken.



Blodprovet

Blodprovet tas så att det inte finns koagel, andra vävnadsbitar eller skräp i provet. Blodprovet tas helst med engångsinjektions-spruta från hjärtat. Blodprovet kan också tas från brösthålan, om det finns färskt blod där. Blodprovet sänds alltid in i ett blodprovsrör, också om blodprovet har tagits med hjälp av en injektions-spruta.



Livmodern

är ett Y-format organ av varierande storlek, och livmoderhalsen ligger mellan ändtarmen och urinblåsan.

Livmodern delar sig till det högra och det vänstra livmoderhornet.

Honans ålder, storlek samt möjliga dräktigheter påverkar livmoderns storlek.

lakta god hygien vid urtagning och avhudning, använd engångshandskar och tvätta händerna omsorgsfullt avlutningsvis.

Foton Livsmedelsverket



LIVSMEDELSVERKET
Ruokavirasto • Finnish Food Authority

Anvisningar till trikinprovtagningen:

UPPDATERAD 6/2023

- Ta ett muskelprov från muskulaturen i vildsvinets framben, från tungan och/eller mellangärdet.
- För att laboratoriet ska ha tillräckligt med provmaterial även för eventuella verifieringsundersökningar, önskas ett muskelprov på cirka 50 g. Minimistorleken på provet är 10 g muskulatur.
- Muskelprovet tas helst så, att det inte inbegriper fettvävnad, senor eller tungans ytskikt.



Mellangärdet

Mellangärdesprovet tas från mellangärdets muskulösa del.

- Lägg trikinproverna i sin egen förpackning, i dubbla plastpåsar och förpacka dem så som organprover.
- Sänd in proverna till ett av de laboratorier, som utför trikinundersökningar, eller sänd in proverna till Livsmedelsverket med de andra proven. Som ett alternativ till penningbelöningen för ASF-proverna är avgiftsfri undersökning i Livsmedelsverket; det tar i genomsnitt c. 2 veckor att få svaret på trikinundersökningarna som utförs i Livsmedelsverket.

Adress till det lokala laboratoriet, som utför trikinundersökningar:



Anvisningar för hantering och förpackning av prover:

- Ta proverna så fort som möjligt efter att djuret har avlidit.
- Förpacka organ- och muskelproven i plastpåsar. Om det inte finns blodprovsrör till hands, ta enbart organprov till virusundersökning.
- Förpacka njuren och mjälten i samma förpackning och livmodern och blodprovsröret i sina egna förpackningar, i dubbla plastpåsar.
- Kyl ned förpackningarna till cirka kylskåpstemperatur innan du sänder iväg dem.
- Vira in påsarna i tidningspapper, hushållspapper eller annat absorberande papper och sätt dem därefter ännu i en plastpåse.
- Lägg plastpåsen i en hållfast påse eller låda som kan användas för transport.
- **Lägg den ifyllda remissen i samma förpackning.**
- **Lägg också den ifyllda belöningsfakturablanketten i samma förpackning eller fakturera belöningen elektroniskt via ePalkkio-systemet.**
- Använd helst Livsmedelsverkets remiss. Remissen kan också vara fritt formulerad, om bara alla uppgifter som krävs (avsändarens kontaktuppgifter och vildsvinets fångstplats) framgår av den. Det är viktigt att anteckna på remissen om sjukdomssymptom konstaterats hos vildsvinet.
- Om du sänder prover från flera djur i ett och samma paket, märk då ett djurs provpåsar och motsvarande remiss med samma nummer.
- Sänd in proverna som expresspaket till Livsmedelsverket i Helsingfors med Matkahuolto genast första vardagen efter fångsten. Torsdagen är den sista veckodagen för insändning av prover. Förvara prover som tagits på fredag i sval temperatur över veckoslutet och sänd in dem på måndagen.
- För uppdaterade instruktioner om hur du skickar paket, se Livsmedelsverkets webbsidor (länk och QR-kod längst ner på sidan).
- Livsmedelsverket betalar fraktkostnaderna som Matkahuolto debiterar, om proverna sänds in enligt anvisningarna.
- Provtagningsutrustning kan beställas från Livsmedelsverket med e-post: tilaukset@ruokavirasto.fi

lakta god hygien vid urtagning och avhudning, använd engångshandskar och tvätta händerna omsorgsfullt avlutningsvis.

Laboratorier, som är godkända att utföra trikinundersökningar:

- www.ruokavirasto.fi/sv > Första sidan > Laboratorietjänster > Laboratorier godkända av Livsmedelsverket > Trikinlaboratorier

Rådande information om anvisningar gällande provtagning, belöningar, trikinundersökningar samt remissen och belöningsblanketten:

- www.ruokavirasto.fi/sv > Första sidan > Laboratorietjänster > Undersökningar om djursjukdomar > Anvisningar för provtagning > Vildsvin



QR-kod för anvisningar



LIVSMEDELSVERKET
Ruokavirasto • Finnish Food Authority