



RUOKAVIRASTO

Livsmedelsverket • Finnish Food Authority



FI ▶ ELÄINPERÄISTEN ELINTARVIKKEIDEN
YKSITYISEN TUONNIN RAJOITUKSET

SV ▶ BEGRÄSNINGAR I PRIVAT IMPORT AV
LIVSMEDEL AV ANIMALISKT URSPRUNG

EN ▶ RESTRICTIONS ON IMPORTS OF FOOD OF
ANIMAL ORIGIN BY PRIVATE PERSONS

RU ▶ ОГРАНИЧЕНИЯ НА ВВОЗ В ЧАСТНОМ
ПОРЯДКЕ ПИЩЕВЫХ ПРОДУКТОВ
ЖИВОТНОГО ПРОИСХОЖДЕНИЯ

ET ▶ LOOMSETE TOIDUAINETE
ERAVIISILISE SISSEVEO PIIRANGUD

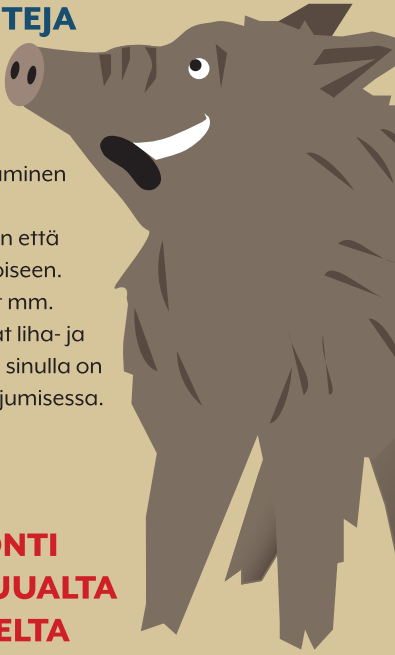


Co-funded by
the European Union

FI

TORJUMME YHDESSÄ ELÄINTAUTEJA

Vakavien eläintautien, kuten suu- ja sorkkataudin, klassisen sikaruton ja afrikkalaisen sikaruton leviäminen Suomeen halutaan estää. Taudit leviävät sekä ihmisten että eläinten mukana maasta toiseen. Leviämiskanavana toimivat mm. eväinä tai tuliaisina tuotavat liha- ja maitotuotteet. Matkailijana sinulla on tärkeä rooli eläintautien torjumisessa.



LIHA- JA MAITO- TUOTTEIDEN YKSITYINEN TUONTI VENÄJÄLTÄ JA MUUALTA EU:N ULKOPUOLELTA SUOMEEN ON KIELLETTY!



Yksityisen tuonnin kieltö koskee sekä matkustajan mukanaan tuomia että postitse tilattuja ja lähetettyjä liha- ja maitotuotteita.

Kielto koskee sekä omaan käyttöön että tuliaisiksi tarkoitettuja elintarvikkeita.

Myös lemmikkien ruoat kuuluvat tuontikiellon piiriin.

Älä tuo mukanasasi lihaa, lihatuotteita, maitoa, maitotuotteita tai sellaisia elintarvikkeita, joiden seassa tai täytteenä on lihaa tai lihatuotteita, vaan jätä ne jätteastiaan ennen Suomeen saapumistasi.

Myös metsästysmuistojen ja metsästysretkeltä tuotavien lihojen tuontiin liittyy rajoituksia, joista saat lisätietoa Ruokaviraston nettisivuilta.

LIHAA SISÄLTÄVÄT ELINTARVIKE- TULIAISET JA MATKAEVÄÄT EU-MAASTA TOISEEN

Monissa EU-maissa esiintyy afrikkalaista sikaruttoa.

Taudin esiintymisalueilta saa tuoda Suomeen vain sellaisia sianliha- ja villisianlihatuotteita, joiden pakkauksissa on soikea EU-tunnustusmerkki.



EU:n soikea tunnustusmerkki on sellaisten eläinperäisten elintarvikkeiden pakkauksissa, joita saa toimittaa toisiin jäsenmaihin. LAND-sanan tilalla on valmistusmaan nimi tai virallinen nimen lyhenne, numeroiden 0000 tilalla on valmistuslaitoksen tunnusnumero ja kirjainten EC tilalla voi olla EU:n virallinen lyhenne myös jollain toisella kielellä.

Taudin esiintymismaissa voi olla myynnissä myös sellaisia siantai villisianlihatuotteita, jotka on tarkoitettu vain paikalliseen kulutukseen. Paikalliseen kulutukseen tarkoitettujen tuotteiden pakkauksissa ei ole soikeaa EU-merkkiä eikä niitä saa kuljettaa toisiin EU-maihin. Tautia esiintyy EU:n alueella esimerkiksi Virossa, Latviassa, Liettuassa, Puolassa, Unkarissa, Romaniassa, Bulgariassa, Slovakiassa, Belgiassa ja Italian Sardiassa.

Ruokavirasto suosittelee, että sian- tai villisian lihaa sisältäviä lihatuotteita ei tuoda lainkaan eväinä tai tuliaisina niistä EU-maista, joissa on todettu afrikkalaista sikaruttoa, sillä tautitilanne voi muuttua hyvin nopeasti ja rajoitusalueet voivat olla jäljessä todellisesta tilanteesta.



HUOM! Mitään ruokajätettä ei saa jättää luontoon eikä luonnonvaraisten eläinten saataville. Älä myöskään anna ruokajätteitä tuotantoeläimille tai lemmikkisioille.

Lisätietoa rajoituksista ja sallitusta tuonnista löydät Ruokaviraston nettisivuilta. <https://www.ruokavirasto.fi/henkiloasiakkaat/matkustus>

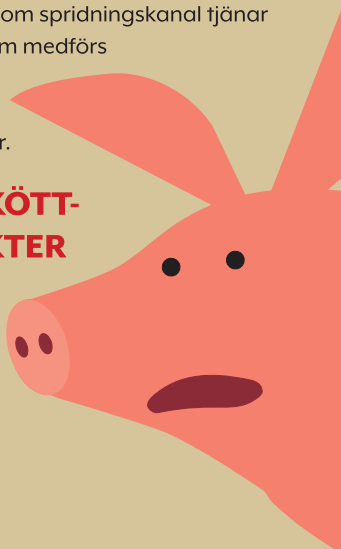


SV

VI BEKÄMPAR DJURSIJKDOMAR TILLSAMMANS

Vi vill förhindra att allvarliga djursjukdomar, såsom mul- och klövsjuka, klassisk svinpest och afrikansk svinpest sprider sig till Finland. Sjukdomar sprider sig från ett land till ett annat med såväl människor som djur. Som spridningskanal tjänar bl.a. kött- och mjölkprodukter som medförs som vägkost eller presenter. Som resenär spelar du en viktig roll i bekämpningen av djursjukdomar.

PRIVAT IMPORT AV KÖTT- OCH MJÖLKPRODUKTER FRÅN RYSSLAND OCH FRÅN ANDRA LÄNDER UTANFÖR EU TILL FINLAND ÄR FÖRBJUDEN!



Förbudet mot privat import gäller såväl sådana kött- och mjölkprodukter som en resenär för med sig som sådana som beställts och sänts per post.

Förbudet gäller såväl livsmedel avsedda för eget bruk som livsmedel avsedda som gåvor. Samma begränsningar gäller mat för sällskapsdjur.



Ta inte med dig kött, köttprodukter, mjölk, mjölkprodukter eller sådana livsmedel, som blandats med eller fyllts med kött eller köttprodukter, utan lämna dem i ett sopkärl innan du kommer till Finland.

Importen av jakttroféer och kött från jaktresor är också förknippad med begränsningar som du får mer information om på Livsmedelsverkets webbplats.

LIVSMEDELSGÅVOR OCH VÄGKOST SOM INNEHÅLLER KÖTT FRÅN ETT EU-LAND TILL ETT ANNAT

Afrikansk svinpest förekommer i många EU-länder.

Från områden där sjukdomen förekommer får till Finland införas endast sådana svinkötts- och vildsvinsköttprodukter som är förpackade i en förpackning försedd med ett ovalt EU-identifieringsmärke.



LAND
0000
EC

EU:s ovala identifieringsmärke finns på förpackningen till sådana livsmedel av animaliskt ursprung, som får levereras till andra medlemsländer. I stället för ordet LAND står namnet på tillverkningslandet eller en officiell förkortning av namnet, i stället för siffrorna 0000 står tillverkningsanläggningens identifieringsnummer och i stället för bokstäverna EC kan stå den officiella förkortningen av EU också på något annat språk.

I länder där sjukdomen förekommer kan också saluhållas sådana svin- eller vildsvinsprodukter, som är avsedda enbart för lokal konsumtion. Förpackningarna till produkter som är avsedda för lokal konsumtion är inte försedda med något ovalt EU-märke och de får således inte transporteras till andra EU-länder. Inom EU:s område förekommer sjukdomen till exempel i Estland, Lettland, Litauen, Polen, Ungern, Rumänien, Bulgarien, Slovakien, Belgien och i italienska Sardinien.

Livsmedelsverket rekommenderar att köttprodukter som innehåller kött från svin eller vildsvin



inte alls införs som välgod eller gåvor från sådana EU-länder, där afrikansk svinpest påträffats, eftersom sjukdomsläget mycket snabbt kan förändras och restriktionsområdena kanske inte motsvarar det verkliga läget.

OBS! Inga matrester får lämnas kvar i naturen eller så att vilda djur kommer åt dem. Ge inte heller matrester till produktionsdjur eller sällskapssvin.



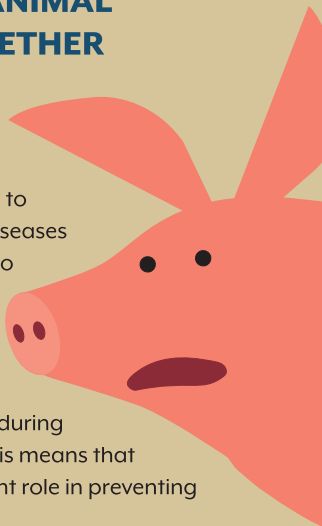
Mer information om begränsningarna och tillåten import finner du på Livsmedelsverkets webbplats.

<https://www.ruokavirasto.fi/sv/privatkunder/resande>

EN

WE PREVENT ANIMAL DISEASES TOGETHER

We want to prevent serious animal diseases such as foot and mouth disease, classical swine fever and African swine fever from spreading to Finland. These and other animal diseases are transmitted from one country to another by animals or people. Other channels by which animal diseases can be transmitted include meat and dairy products packed for personal consumption during the journey or intended as gifts. This means that travellers like you have an important role in preventing the spread of animal diseases.



IMPORT OF MEAT PRODUCTS AND DAIRY PRODUCTS FROM RUSSIA AND OTHER NON-EU COUNTRIES TO FINLAND BY PRIVATE PERSONS IS

PROHIBITED!



A ban on personal imports applies to meat and dairy products brought into Finland by travelers or ordered and sent through the post. The ban applies to foodstuffs intended for personal consumption or as gifts and to pet foods.

Do not bring meat, meat products, milk, dairy products or foodstuffs that contain or are filled with meat or meat products with you to Finland. These should be disposed of in a waste container before entering Finland.

There are also restrictions on the import of hunting trophies and meat from hunting trips. You can find more information about these on the website of the Finnish Food Authority.

BRINGING MEAT-CONTAINING PRODUCTS AS GIFTS AND FOR PERSONAL USE FROM ONE EU COUNTRY TO ANOTHER

African swine fever (ASF) occurs in many EU countries. **Only imports of pig or wild boar meat with an oval EU identification mark on the packaging may be imported into Finland from areas in which ASF has been detected.**



The EU oval identification mark appears on the packaging of foods of animal origin that may be taken from one EU country to another. The word LAND is replaced by the name of the country where the product was processed or its official two-letter country code, the 0000 is replaced by the national approval number of the processing establishment and the letters EC may be replaced by the EU's official equivalent in another language.

Pork or wild boar meat products intended solely for local consumption may be on sale in countries where the disease has been detected. There is no oval EU identification mark on the packaging of products intended for local consumption and these may not be taken from one EU country to another. Within the EU, the disease has been detected in Estonia, Latvia, Lithuania, Poland, Slovakia, Hungary, Romania, Bulgaria, Belgium and in Sardinia (Italy), for instance.

The Finnish Food Authority recommends not bringing any meat products containing pig or wild boar meat to eat on the journey or as a gift from those EU countries

where African swine fever has been detected since the disease situation can change very rapidly and the restriction areas may not necessarily reflect the actual situation.



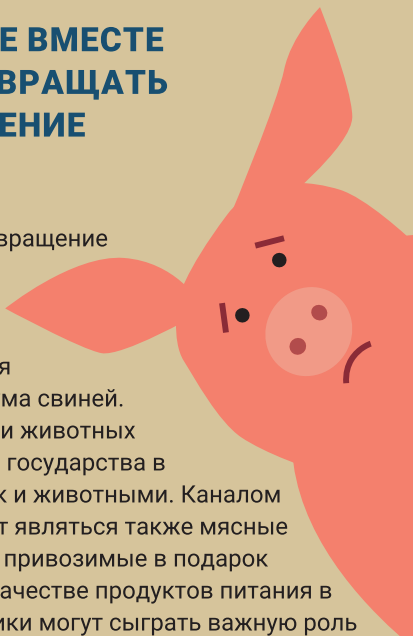
PLEASE NOTE! Never leave any food waste or scraps in the environment or where they may be eaten by wildlife. Never give food waste or scraps to production animals or to pet pigs.

You can find more information about import restrictions and what products may be imported on Finnish Food Authority website.
<https://www.ruokavirasto.fi/en/private-persons/travellers>



RU ДАВАЙТЕ ВМЕСТЕ ПРЕДОТВРАЩАТЬ РАСПРОСТРАНЕНИЕ ЭПИЗООТИИ

Наша задача – предотвращение распространения таких серьезных эпизоотий, как, например, ящур, свиная чума и африканская чума свиней. Инфекционные болезни животных переносятся из одного государства в другое как людьми, так и животными. Каналом распространения могут являться также мясные и молочные продукты, привозимые в подарок или взятые с собой в качестве продуктов питания в дорогу. Путешественники могут сыграть важную роль в предотвращении распространения эпидемий среди животных.



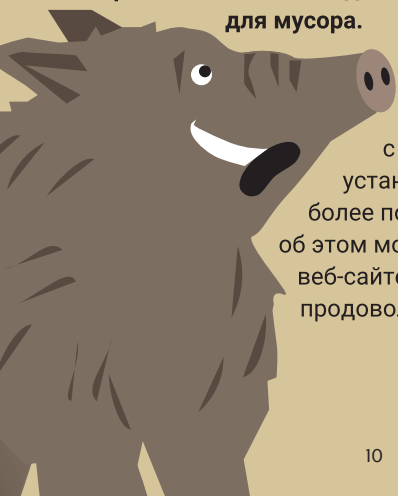
ВВОЗ В ФИНЛЯндию В ЧАСТНОМ ПОРЯДКЕ МЯСНОЙ И МОЛОЧНОЙ ПРОДУКЦИИ ИЗ РОССИИ И ДРУГИХ СТРАН, НЕ ВХОДЯЩИХ В СОСТАВ ЕВРОПЕЙСКОГО СОЮЗА, ЗАПРЕЩЕН!



Запрет касается импорта в частном порядке мясных и молочных продуктов, как привозимых с собой путешественниками, так и заказанных и присланных по почте. Запрет действует в отношении продуктов питания, приобретенных как для личного потребления,

так и в качестве гостинца. Запрет на импорт распространяется, в том числе, и на корма для домашних животных.

Не привозите с собой в Финляндию мясо, мясную продукцию, молоко, молочную продукцию или продукты питания, в составе которых имеется мясо, мясная начинка или мясные продукты. Если у вас все же есть продукты, содержащие мясо, то перед прибытием в Финляндию оставьте их в контейнере для мусора.



В отношении охотничьих трофеев и привозимого с охоты мяса также установлены ограничения. С более подробной информацией об этом можно ознакомиться на веб-сайте Агентства безопасности продовольствия Финляндии.

ПЕРЕВОЗКА ИЗ ОДНОГО ГОСУДАРСТВА ЕС В ДРУГОЕ СОДЕРЖАЩИХ МЯСО ПИЩЕВЫХ ПРОДУКТОВ, ВЗЯТЫХ С СОБОЙ В КАЧЕСТВЕ ГОСТИНЦА ИЛИ ПРОВИАНТА В ДОРОГУ

Во многих странах Европейского союза была выявлена африканская чума свиней.

Из стран, где зафиксированы случаи этого заболевания животных, разрешено ввозить в Финляндию только такую мясную продукцию из свинины и мяса

дикого кабана, на упаковке которой имеется овальная маркировка ЕС.



LAND
0000
ЕС

Овальная маркировка ЕС указывается на упаковке таких пищевых продуктов животного происхождения, которые разрешено ввозить в другие страны-члены ЕС. Вместо слова «LAND» указывается наименование страны-производителя или её официальное сокращенное название. Вместо цифрового обозначения «0000» указывается код предприятия-производителя, кроме того, вместо буквенного обозначения «ЕС» может быть указано также официальное сокращение ЕС на каком-либо ином языке.

В странах, где были зафиксированы случаи этого заболевания, могут иметься в продаже такие содержащие свинину или мясо дикого кабана продукты, которые предназначены исключительно для внутреннего потребления. На упаковке предусмотренных для местного потребления продуктов отсутствует овальная маркировка ЕС, и их нельзя вывозить в другие страны Европейского союза. На территории Европейского союза заболевание получило распространение в таких странах, как, например, Эстония, Латвия, Литва, Польша, Венгрия, Румыния, Болгария, Словакия, Бельгия и на итальянском острове Сардиния.

Агентство продовольствия Финляндии рекомендует вообще не привозить взятые с собой в качестве гостинца или провианта в дорогу содержащие свинину или мясо дикого кабана мясные продукты из тех стран ЕС, в которых была обнаружена африканская чума свиней, поскольку ситуация с заболеванием может очень быстро меняться, и ограничения, наложенные на некоторые территории, могут отставать от реального положения.



ВНИМАНИЕ!

Категорически запрещено оставлять какие-либо остатки еды на природе, а также в местах, доступных для диких животных. Не кормите пищевыми отходами сельскохозяйственных животных, а также карликовых домашних свинок.

С дополнительной информацией об ограничениях и разрешенных к ввозу предметов можно ознакомиться на вас на веб-сайт Агентства безопасности продовольствия Финляндии.



<https://www.ruokavirasto.fi/en/private-persons/travellers>

Soovime tõkestada tõsiste loomataudide, näiteks suu- ja sõrataudi, klassikalise seakatku ja Aafrika

seakatku levimist Soome.

Taudid levivad ühest riigist teise nii inimeste kui ka loomade kaudu.

Levimiskanaliks võivad olla ka teemoonaks või külakostiks kaasa võetavad liha- ja piimatooted. Teil kui reisijal on tauditõrjes oluline roll.

LIHA- JA PIIMATOODETE ERAVIISILINE SISSEVEDU VENEMAALT JA MUJALT VÄLJASTPOOLT EUROOPA LIITU ON KEELATUD!

Eraviisilise impordi keeld puudutab nii reisijate kaasatoodavaid kui ka posti teel tellitud ja saadetud liha- ja piimatooteid. Keeld kehtib nii oma tarbeks kui ka külakostiks ostetud toiduainetele. Impordikeelu alla kuuluvad ka lemmikloomade toidud.

Ärge tooge Soome kaasa liha, lihatooteid, piima, piimatooteid või selliseid toiduaineid, mille hulgas või täidiseks on liha või lihatooted, vaid jätke need enne Soome saabumist prügikonteinerisse.

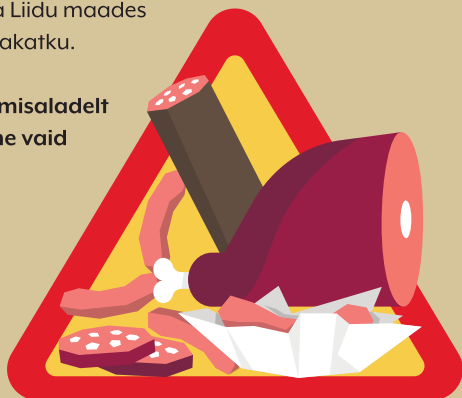


Ka jahitrofeede ja jahiretkelt kaasatoodava lihaga seondub piiranguid, mille kohta saab täpsemat lisateavet Soome toiduohutusameti veebilehelt.

LIHA SISALDAVA KÜLAKOSTIKS TOODAVA TOIDU JA REISIMOONA VIIMINE ÜHEST ELI RIIGIST TEISE

Paljudes Euroopa Liidu maades esineb Aafrika seakatku.

Selle taudi esinemisaladelt tohib tuua Soome vaid selliseid sea- ja metsseatooteid, mille pakenditel on ovaalne ELi märk.



LAND
0000
EC

Ovaalne ELi märk on selliste loomsete toiduainete pakenditel, mida tohib viia teistesse ELi liikmesriikidesse. Sõna „LAND“ kohal on tootjamaa nimi või selle nime ametlik lühend. Numbrit „0000“ asemel on tootjaettevõtte kood ning kirjatähtede „EC“ asemel võib olla ELi ametlik lühend ka mõnes teises keeles.

Maades, kus seda taudi esineb, võib olla müügil ka selliseid sea- või metssealihatooteid, mis on ette nähtud vaid kohalikuks tarbimiseks. Kohalikuks tarbimiseks mõeldud toodete pakenditel ei ole ovaalset ELi märki ning neid ei saa viia teistesse Euroopa Liidu maadesse. Taudi esineb Euroopa Liidus näiteks Eestis, Lätis, Leedus, Poolas, Ungaris, Rumeenias, Bulgaarias, Slovakkias, Belgias ja Itaalias Sardiinia saarel.

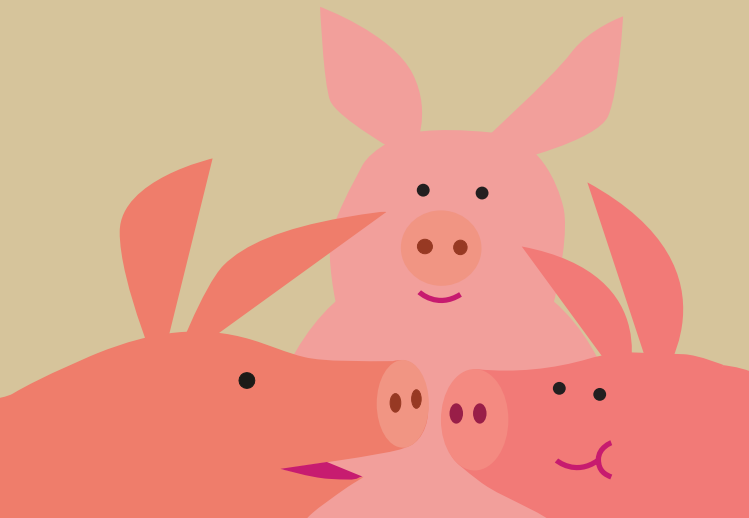


Soome toiduohutusamet soovitab, et sea- või metssealiha sisaldavaid lihatooteid ei toodaks üldsegi reisimoonana või külakostina neist ELi maadest, kus on avastatud Aafrika seakatku, sest taudiolukord võib väga kiiresti muutuda ning piirangualad võivad olla tegelikust olukorrast maha jäänud.



NB! Mingeid toidujääke ei tohi jätta loodusesse ega metsloomadele kättesaadavasse kohta. Ärge andke selliseid jääke ka põllumajandusloomadele ega lemmikloomana peetavatele sigadele.

Lisateavet piirangute ja lubatud sisseveo kohta leiate Soome toiduohutusameti veebileheküljelt.
<https://www.ruokavirasto.fi/en/private-persons/travellers>





RUOKAVIRASTO

Livsmedelsverket • Finnish Food Authority

FI KIITOS, ETTÄ AUTAT MEITÄ
ELÄINTAUTIEN TORJUNNASSA.
MUKAVAA MATKAA!

SV TACK FÖR ATT DU HJÄLPER OSS
BEKÄMPA DJURSIJKDOMAR.
TREVLIIG RESA!

EN THANK YOU FOR HELPING US TO
PREVENT THE SPREAD OF ANIMAL
DISEASES. WE WISH YOU A PLEASANT
JOURNEY!

RU БЛАГОДАРИМ ЗА ПОМОЩЬ В
ПРЕДОТВРАЩЕНИИ БОЛЕЗНЕЙ
ЖИВОТНЫХ. СЧАСТЛИВОГО ПУТИ!

ET TÄNAME, ET AITAD MEIL
LOOMATAUDIDE LEVIMIST TÕRJUDA.
ILUSAT REISI!



Co-funded by
the European Union