

# Sinikielitauti ja suu- ja sorkkatauti lampailla ja vuohilla



## Oireet:

- silmä- ja sierainvuoto, joka muuttuu paksuksi ja karstaiseksi
- äkillinen, voimakas ontuminen
- voimakas ontuminen, haluttomuus liikkua
- kuume ja huonokuntoisuus
- turvotus kaulan ja pään, etenkin silmien ja turvan ympärillä
- kuolaaminen
- maidottomuus
- sorkkarajan turvotus ja punoitus
- hengitysvaikeudet
- turvotus ja sinerrys kielessä
- pienet rakkulat ja haavaumat sorkkaväleissä ja suussa
- ihonsisäiset verenvuodot
- karitsakuolleisuuden nousu

## Miten toimia:

- ota välittömästi yhteys alueesi kunnaneläinlääkäriin

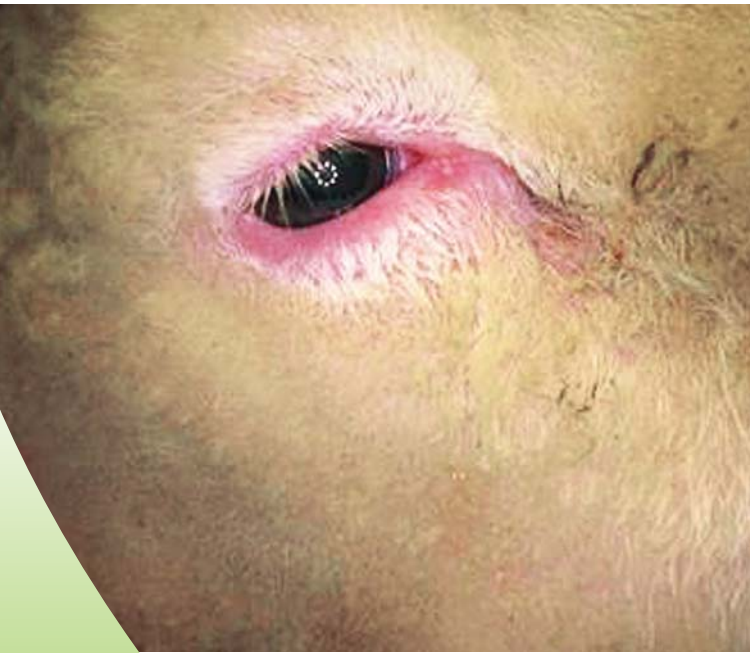
puh: \_\_\_\_\_

- mikäli et tavoita kunnaneläinlääkärää, ota yhteys läänineläinlääkäriin

puh: \_\_\_\_\_

- kysy toimintaohjeita eläinlääkäriltä

Lisätietoa: [www.evira.fi](http://www.evira.fi)



**Kuvat:** Institute for Animal Health UK

**Elintarviketurvallisuusvirasto Evira**  
Mustialankatu 3, 00790 Helsinki  
[www.evira.fi](http://www.evira.fi)