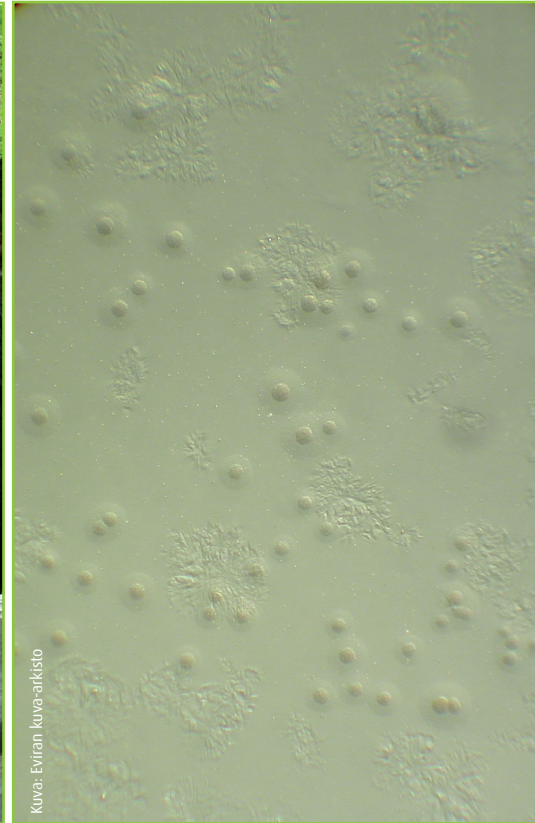
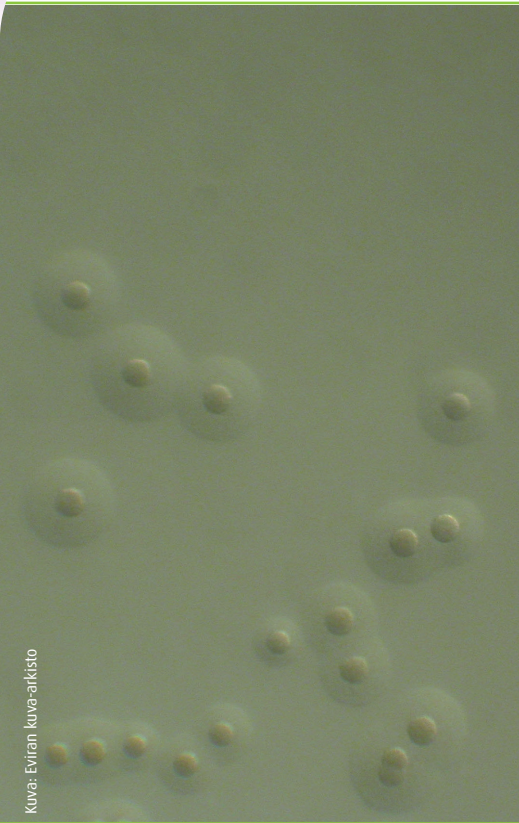


Muistathan epäillä *Mycoplasma bovis*



- pieni soluseinätön mykoplasmoihin kuuluva bakteeri
- yksi tärkeimmistä ja yleisimmistä naudan hengitystietulehdusten aiheuttajista maailmanlaajuisesti
- Suomessa ensimmäisen kerran nautojen hengitystieinfektiossa ja mastiitissa v. 2012
- usein yhdessä muiden hengitystiepatogeenien kanssa, mutta pystyy yksinäänkin aiheuttamaan tautia

OIREET

- lievää kuumetta, silmä- ja sierainvuotoa sekä yskää
- hengitystietulehdusten lisäksi mm. nivel-, korva- ja silmätulehdusta. Korvatulehduksesta johtuva toispuoleinen korvan roikkuminen voi viitata mykoplasmaan
- krooninen ja hoitoihin huonosti vastaava hengitystieongelma voi olla ainoa merkki
- luomisia
- mastiitti: usean neljänneksen tulehdus, johon ei yleensä liity yleisoireita. Huomattava maidontuotannon lasku. Utare ja utareimusolmukkeet voivat turvota voimakkaasti. Maito on ruskehtavaa ja vesimäistä sisältäen kovia kokkareita, tai muistuttaa ternimaitoa. Antibioottihoito tehoaa huonosti
- tartunta voi levitä eläinryhmässä hiljaisesti ja aiheuttaa vaihtelevia ja lieviä oireita, joten sen tuloa on vaikea havaita

LEVIÄMINEN

- tilalta toiselle oireettomien tartunnan **kanta-jaeläinten välityksellä**
- esim. kuljetusstressi voi laukaista piilevän taudinkantajan bakteerierityksen
- leviää eläimestä toiseen **kosketuksessa, pisaratartuntana** ja myös eläinten kanssa kosketuksessa olleiden esineiden välityksellä
- *M. bovis* on löytynyt myös pakastetusta siemennesteestä ja alkioista, mutta niiden merkitys on epäselvä
- **säilyy viileässä ja kosteassa** ympäristössä kuukausia
- kuivuus, lämpö ja valo tappavat sen nopeasti
- esim. juomavedessä *M. bovis* säilyi huoneenlämmössä pimeässä 23 päivää, mutta aurinvalossa pidetyssä vedessä vain vuorokauden

NÄYTTEENOTTO

Tautiepäilyt

Hengitystietulehdukset

- kokonainen eläin tai elimet, keuhkopaketti (Evira Helsinki, Kuopio, Oulu, Seinäjoki)
- syväsvilynäytteet ja verinäytteet neljästä eläimestä (Evira Kuopio)
 - näytteenottopaketti tilataan Evira Kuopio (puh. 050 316 2932/toimisto, tilaa hyvissä ajoin, elatusaineita voi säilyttää pakastimessa)
 - näytteet taudin alkuvaiheessa ennen lääkityksiä, 4 näytettä/oireileva ryhmä

Mastiitti

- maitonäyte PCR-tutkimukseen (esim. Valio), ei löydy maitonäytteen viljelyssä

ETT:n *M. bovis* vastustusohjelma

- 20 kpl sierainlimanäytteitä alle 6 kk ikäisistä vasikoista bakteerikuljetusputkissa (ilman hiiltä)
- huom! ETT:n vastustusohjelmaan liittymistä varten otettavat sierainlimanäytteet eivät sovi taudinsyyn selvitykseen

VASTUSTUS

- epäilytapauksissa otettava näytteitä
- eläinkauppa ja tuonnit ETT:n ohjeiden mukaisesti
- ohjeita vastustamisesta: ETT:n vastustusohjelma "*Mycoplasma bovis*en vastustaminen nautatiloilla"