



RUOKAVIRASTO
Livsmedelsverket • Finnish Food Authority

Kartoitettavat karanteenituhoojat avomaan puutarhakasveilla v. 2022



Kartoitettavat karanteenituhoojat 2022

Suomenkielinen nimi	Tieteellinen nimi
Aasianrunkojäärä	<i>Anoplophora glabripennis</i>
Kiinanrunkojäärä	<i>Anoplophora chinensis</i>
Saarnenjalosoukko	<i>Agrilus planipennis</i>
Japaninturilas	<i>Popillia japonica</i>
Punakaulusjäärä	<i>Aromia bungii</i>
Persikkakärsäkäs	<i>Conotrachelus nenuphar</i>
Kiinanmarjakääriäinen	<i>Grapholita inopinata</i>
	<i>Cricoccus pini</i> (männyn villakilpikirva)
Omenakärpänen	<i>Rhagoletis pomonella</i>
Tulipolte	<i>Erwinia amylovora</i>
	Rose rosette virus (ruusun virus)
Pihkakoro	<i>Fusarium circinatum</i>

Aasianrunkojäärä (*Anoplophora glabripennis*)

- **Tarkastettavat isäntäkasvit**
 - Lehtipuut
- **Etsi oireita**
 - Ulostuloreiät ja toukkapuru ylhäällä rungossa / oksissa
 - Syönti- ja munintajäljet
 - Kuoren halkeamat, kitukasvuisuus
- **Aikuinen kuoriainen**
 - 2,5-3,5 cm pitkä, mustavalkoinen, kiiltävä
 - Pitkät raidalliset tuntosarvet



Kuva: Franck Hérard



Kuva: Matteo Maspero

Kiinanrunkojäärä (*Anoplophora chinensis*)



- **Tarkastettavat isäntäkasvit**

- Lehtipuut, lehtipensaat

- **Etsi oireita**

- Ulostuloreiät ja toukkapuru rungon alaosassa / juurissa
- Syönti- ja munintajäljet
- Kuoren halkeamat, kitukasvuisuus

- **Aikuinen kuoriainen**

- 2,5-3,5 cm pitkä, mustavalkoinen, kiiltävä
- Pitkät raidalliset tuntosarvet



Kuva: Matteo Maspero

MASPERO

Anoplophora chinensis (ANOLCN) - <https://g>



Aasianrunkojäärän ja kiinanrunkojäärän aiheuttamia oireita



Kuva: Matteo Maspero



Syöntijälki oksassa ja rungossa

© Franck Héra
Anoplophora glabripennis (ANOLGL) - <https://gde.e>

Kuva: Kati Lankinen



Munintareikä

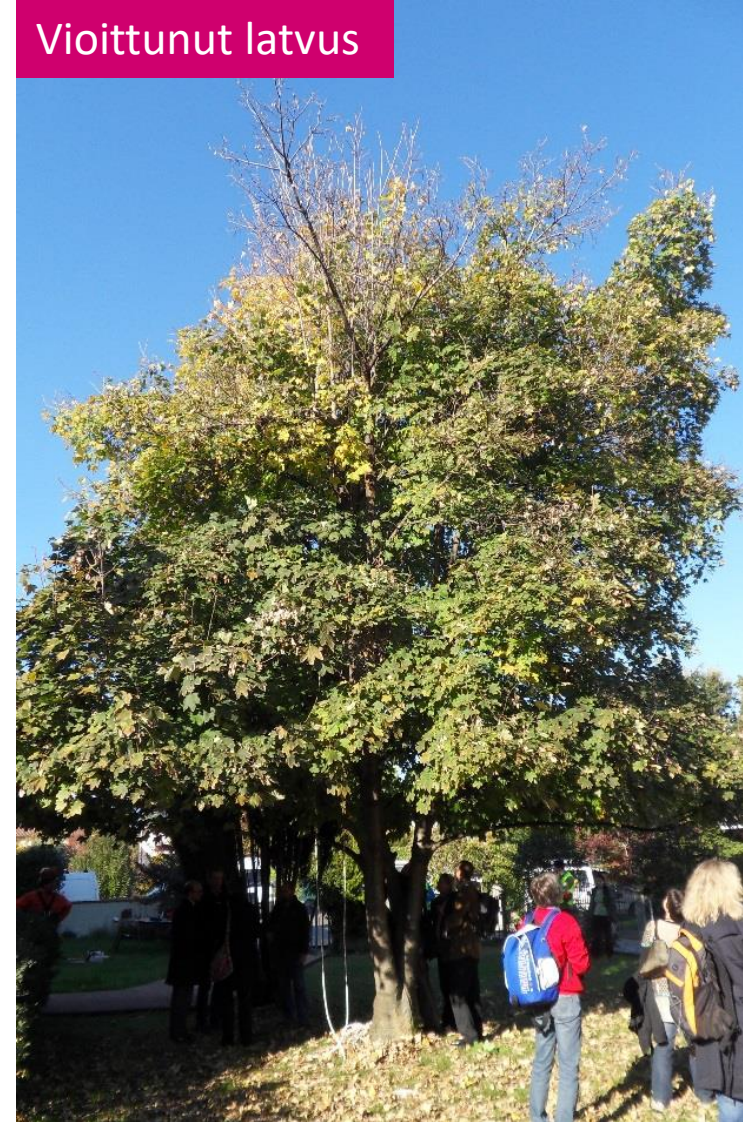
Kuva: Matteo Maspero



© Matteo MASPERO
Anoplophora chinensis (ANOLCN) - <https://ind.arpont>

Kiinanrunkojäärän ulostuloreikiä juurissa

Vioittunut latvus



Kuva: Salla Hannunen

Kuva: Salla Hannunen



Saarnenjalosoukko (*Agrilus planipennis*)

- **Tarkastettavat isäntäkasvit**
 - Saarnet, jalopähkinät, japaninsiipipähkinä
- **Etsi oireita**
 - Lehtien kellastuminen ja ruskettuminen
 - Oksien kuoleminen
 - Lisäversot rungon alaosassa
 - Aikuisten D-malliset ulostuloreiät (3-4 mm) rungossa
 - Kaarnan halkeilu ja toukkakäytävät kuoren alla
- **Aikuinen kuoriainen**
 - 8.5 - 14 mm pitkä
 - Ruumis on kapea, väriltään metallin vihreä.



Agrilus planipennis (AGRLPL) - <https://gd.eppo.int>



Agrilus planipennis (AGRLPL) - <https://gd.eppo.int>

Saarnenjalosoukon aiheuttamia oireita



Oksien kuoleminen voi johtua saarnenjalosoukosta.



Lisäversoja saarnenjalosoukon tappamassa puussa.



Saarnenjalosoukon D-mallisia ulostuloreikiä.



Syöntijälkiä.

Punakaulusjäärä (*Aromia bungii*)

- **Tarkastettavat isäntäkasvit**
 - Luumu, kirsikka
 - *Prunus*-suvun koristekasvit
- **Etsi oireita**
 - Ulostuloreiät ja toukkapuru
 - Rungon alaosa ja isommat oksat
- **Aikuinen kuoriainen**
 - Punainen etuselkä, muuten tumma
 - Iso koko, pituus jopa 4 cm!



Kuva: EPPO



Kuvat: Kim Tilli

Kuva: Kim Tilli

Japaninturilas (*Popillia japonica*)

- **Tarkastettavat isäntäkasvit**

- Hedelmäpuut, lehtipuut, lehtipensaat, marjakasvit
- Hyvin moni-isäntäinen!

- **Etsi oireita**

- Rangaksi syödyt lehdet
- Tarkasta myös juuristo toukkien varalta: vaalea, karvainen, 3 cm pituinen

- **Aikuinen kuoriainen**

- 1 cm pituinen
- Väritys metallinvihreä ja kupari
- Sivuilla ja peräpäässä valkoiset karvatupsut.



Popillia japonica (POPIJA) - <https://gd.eppo.int>

Kuvat: Martino Buonopane



UGA2106096

Kuva: David Cappaert, Bugwood.org

Popillia japonica (POPIJA) - <https://gd.eppo.int>



Persikkakärsäkäs (*Conotrachelus nenuphar*)

- **Tarkastettavat isäntäkasvit**

- *Prunus*-suku, *Ribes*-suku, *Vaccinium*-suku
- Pihlajat, tuomipihlajat

- **Etsi oireita**

- Munintajäljet hedelmissä: puolikuun muotoisia
- Syöntijäljet hedelmissä: pieniä pisteitä

- **Aikuinen kuoriainen**

- Pituus: 0,7 cm
- Väri: musta-ruskea-punertava



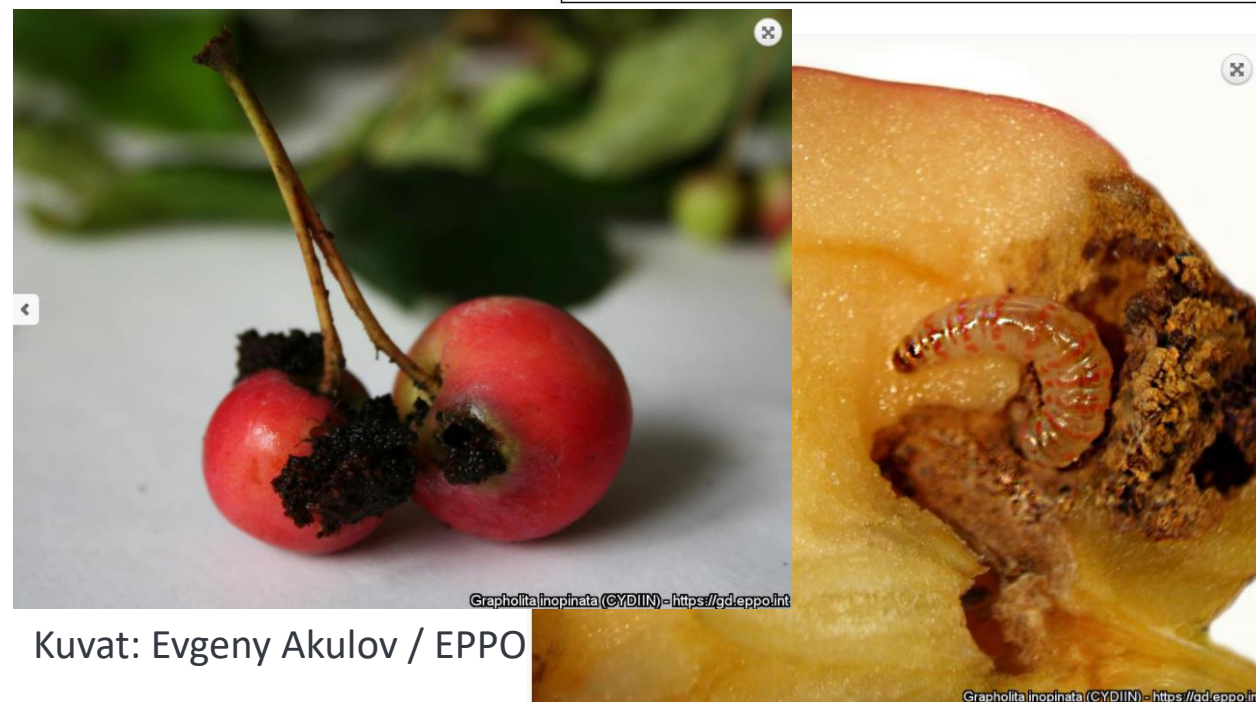
Kuva: Laboratoire d'expertise et de diagnostic en phytoprotection – MAPAQ / EPPO Global Database



Kuva: Peter Jentsch / EPPO Global Database

Kiinanmarjakääriäinen (*Grapholita inopinata*)

- Pääisäntäkasvi omena
- Esiintyy Venäjän itäosissa, Kiinassa ja Japanissa.
- Löytynyt Suomesta feromoniansasta v. 2019.
- Aikuinen: 1 cm mittainen, ruskeankiiltävä.
- Toukka vioittaa hedelmää. Väriltään vaaleanpunainen, punaisia raitoja.
- Kartoitetaan feromoniansoilla Uudellamaalla ja Varsinais-Suomessa.



Kuvat: Evgeny Akulov / EPPO



Crisicoccus pini -villakilpikirva

- **Tarkastettavat isäntäkasvit**

- Männyt

- **Etsi oireita**

- Neulasten kellastuminen.
- Mesikasteen erittyminen, mikä lisää nokisienten kasvua neulasten pinnalla.

- **Tuntomerkit**

- Soikea, tuottaa valkoista vahaa
- 3,5 mm pitkä
- Liikkumaton



Dactylopius pini (DACLPI) - <https://gd.eppo.int>

Kuva: Vai SFR Bologna / EPPO Global Database

Ei karanteenituhooja, EPPO:n Alert-listalla ja sen takia EU-kartoituksessa.



Omenakärpänen (*Rhagoletis pomonella*)

- Pääisäntäkasvi omena, mutta esiintyy kaikilla Rosaceae-heimon kasveilla mm. orapihlaja, ruusu, aronia. Löydetty myös Prunus-suvun kasveilta.
- Esiintyy Pohjois-Amerikassa
- Kartoitetaan liima-ansoilla Uudellamaalla ja Varsinais-Suomessa



Whitney Cranshaw, Colorado State University, Bugwood.org



New York State Agricultural Experiment Station,
Cornell University, Bugwood.org

UGA1949059

Joseph Berger, Bugwood.org

5402804



Tulipolte (*Erwinia amylovora*)

- **Tarkastettavat isäntäkasvit**
 - Omenapuut, päärynäpuut, tuhkapensaat, pihlajat, orapihlajat, tuomipihlajat, ruusukvittenit
- **Etsi oireita**
 - Versonkärkien lakastuminen (ns. paimensauva)
 - Versojen, lehtien ja kukintojen mustuminen.
 - Kuoliolaikut oksissa ja rungossa.
 - Liman erittyminen laikuista.
 - Puun ruskettuminen kuoren alla.



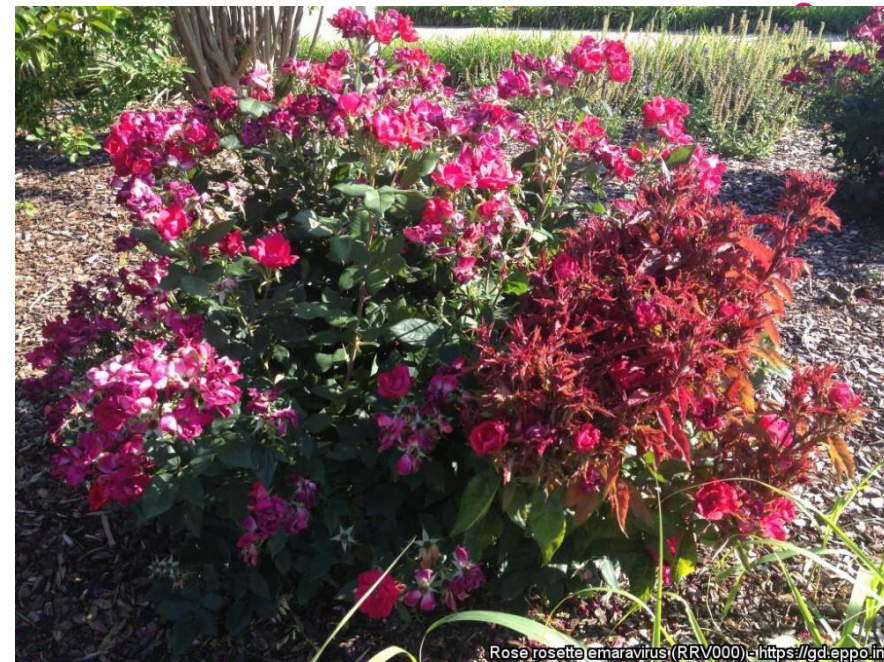
Kuva: Annika Hollsten



Kuva: Magnus Gammelgaard Nielsen

Rose rosette -virus

- **Tarkastettavat isäntäkasvit**
 - Ruusut
- **Etsi oireita**
 - Pensasmainen versonkasvu
 - Ylimääräiset piikit
 - Lehtien, nuppujen ja kukkien epämuodostuneisuus ja mosaiikkikuviot

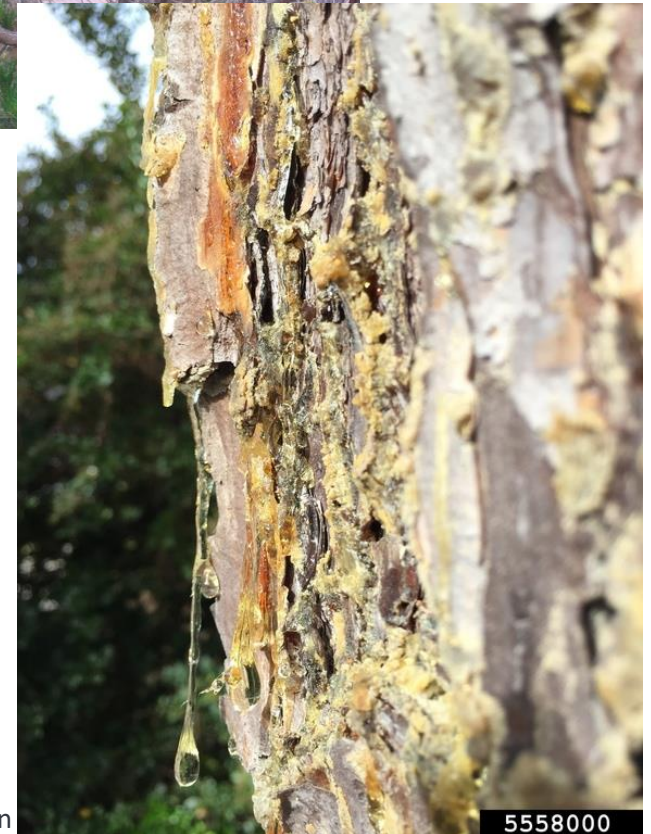


Pihkakoro (*Fusarium circinatum*)

- **Tarkastettavat isäntäkasvit**
 - Männyt
- **Etsi oireita**
 - Taimituhot
 - Oksien lakastuminen ja ruskettuminen
 - Pihkan erittyminen
 - Latvuksen ruskettuminen, kasvin kuoleminen



Kuva: Joseph O'Brien



Kuva: Elizabeth Benton

5558000

RUOKAVIRASTO

Livsmedelsverket • Finnish Food Authority

