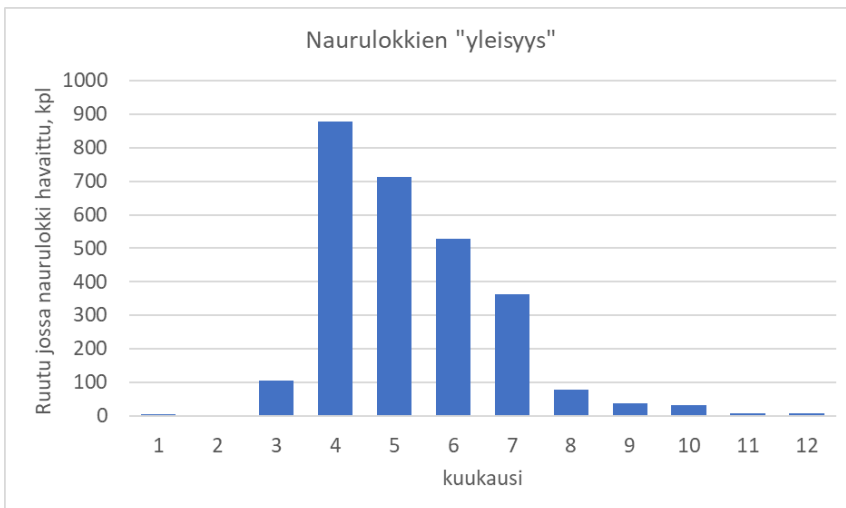


## Naurulokin esiintyminen Suomessa

Naurulokin alueellista ja ajallista esiintymistä Suomessa arvioitiin BirdLife Suomen Tiira-lintupalveluun kirjatun havaintoaineiston perusteella. Vuosien 2012–2023 ajalta kootussa aineistossa naurulokkien havainnot on koottu 10 x 10 km ruutuihin ja kirjattu alku-, keski- ja loppukuulle.

Naurulokkihavaintoruudut sijoitettiin kartalle ja ne ryhmiteltiin kuukausittaisten havaintomäärien mukaan neljään luokkaan 20-500, 501-1000, 1001-5000, >5000 lintuhavaintoa/kk. [Kartan linkki](#).

Aineiston mukaan naurulokkien levinneisyys Suomessa on laajimmillaan huhti-toukokuussa (havaintoja 877 ja 714 ruudussa) (**Kuva 1**). Tämän jälkeen naurulokkihavaintoruutujen osuus vähenee vähitellen. Merkittävin väheneminen tapahtuu heinä- ja elokuun välillä, jolloin suurin osa naurulokeista alkaa muuttaa pois Suomesta.



**Kuva 1.** Kuukausittain niiden karttaruutujen (10 x 10 km ) määrät, joissa on havaittu naurulokkeja. Havainnot vuosilta 2012–2023.

### Sanalliset kuvaukset naurulokkihavaintojen sijainnista ja määrästä heinä-lokakuussa tartuntavyöhykkeellä.

Karttakuvien perusteella tehtiin yhteenvedot naurulokkien esiintymisestä tartuntavyöhykkeen maakunnissa. Selvityksen lopusta (Taulukko 1 ja 2) löytyvät maakuntakohtaiset luvut naurulokkihavaintojen ja havaintoruutujen määrästä kuukausittain.

Heinäkuu: Naurulokkeja tartuntavyöhykkeen alaisissa maakunnissa tasaisesti ympäri maakuntia. Yli tuhannen lintuhavainnon ruutuja on useita.



Elokuu: Positiivisten havaintoruutujen ja havaittujen lintujen määrät selvästi pienemmät kuin heinäkuussa. Eteläisemmissä maakunnissa ja Keski-Pohjanmaalla ei ole enää yhtään ruutua, joissa olisi tehty yli 500 lintuhavaintoa. Pohjanmaan ja Etelä-Pohjanmaan maakunnissa havaintoja on runsaammin ja lintumäärät ovat suurempia. Siellä on elokuussakin tehty vielä tuhannen linnun havaintoja useassa havaintoruudussa.

Syyskuu: Syyskuussa merkittäviä määriä naurulokkeja havaitaan lähinnä Pohjanmaan maakunnan alueella, edelleen useiden satojen ja jopa yli tuhannen linnun havaintoja useassa ruudussa. Pienempiä määriä lintuhavaintoja on joillakin eteläisempien maakuntien alueilla.

Lokakuu: Missään maakunnassa ei ole enää yli tuhannen lintuhavainnon ruutuja, ja ruuduissa todetut havaintomäärät ovat pieniä.

#### **Havaintoaineistoon liittyvät epävarmuudet**

Lintuhavaintoja kertyy vain niinä vuodenaikoina ja niiltä alueilta, jolloin ja joilla havainnoitsijat niitä tekevät. Monilla alueilla voi esiintyä naurulokkeja, vaikkei niistä olisi sieltä havaintoja kirjattu. Alueilla missä naurulokkeja esiintyy paljon, ei mitenkään voida välttää samojen yksilöiden havainnoimista ja kirjaamista useaan kertaan.

Havainnot on koottu vuosien 2012–2023 yhteenvetona, mikä häivyttää vuosien välistä vaihtelua. Esimeriksi vallitsevat sääolot vaikuttavat aina osaltaan naurulokin ajalliseen ja alueelliseen esiintymiseen. Lisäksi lintujen elinympäristössä tapahtuneet muutokset, esimerkiksi kaatopaikkojen biojätteiden käsittelyssä, ovat saattaneet vaikuttaa lintujen liikkeisiin niin, että joillakin alueilla suuret havaintomäärät saattavat kuvata paremmin muutaman vuoden takaista tilannetta kuin aivan viimeaikaista.



**Taulukko 1.** Positiivisten ruutujen määrät maakunnittain ja kuukausittain.

Maakunta	Tam	Hel	Maa	Huh	Tou	Kes	Hei	Elo	Syy	Lok	Mar	Jou	YHT.
Ahvenanmaa	4	1	3	10	6	10	4	3	1	1	0	4	47
Etelä-Karjala	0	0	1	24	19	18	10	1	0	0	0	0	73
Etelä-Pohjanmaa	0	0	1	52	43	30	28	5	0	1	0	0	160
Etelä-Savo	0	0	0	22	20	9	8	0	0	0	0	0	59
Kainuu	0	0	0	15	19	10	9	1	0	0	0	0	54
Kanta-Häme	0	0	7	37	28	23	16	5	0	0	0	0	116
Keski-Pohjanmaa	0	0	0	27	28	17	10	0	0	0	0	0	82
Keski-Suomi	0	0	0	70	68	50	36	1	0	0	0	0	225
Kymenlaakso	0	0	8	27	16	11	9	0	0	1	0	0	72
Lappi	0	0	0	15	19	16	12	1	0	0	0	0	63
Pirkanmaa	0	0	9	77	56	45	28	7	1	1	0	0	224
Pohjanmaa	0	0	6	64	38	28	31	15	11	6	0	0	199
Pohjois-Karjala	0	0	0	52	51	38	30	1	0	0	0	0	172
Pohjois-Pohjanmaa	0	0	0	78	80	57	32	7	9	6	1	0	270
Pohjois-Savo	0	0	0	43	38	22	13	2	0	0	0	0	118
Päijät-Häme	0	0	5	62	48	38	23	4	3	3	1	0	187
Satakunta	0	0	6	42	25	23	14	6	3	5	2	0	126
Uusimaa	0	0	32	77	51	41	26	8	3	2	1	1	242
Varsinais-Suomi	0	0	27	83	61	42	24	12	6	6	3	1	265
<b>YHT.</b>	<b>4</b>	<b>1</b>	<b>105</b>	<b>877</b>	<b>714</b>	<b>528</b>	<b>363</b>	<b>79</b>	<b>37</b>	<b>32</b>	<b>8</b>	<b>6</b>	<b>2754</b>



**Taulukko 2.** Naurulokkien määrät maakunnittain ja kuukausittain

Maakunta	Tam	Hel	Maa	Huh	Tou	Kes	Hei	Elo	Syy	Lok	Mar	Jou	YHT.
Ahvenanmaa	220	30	290	4320	710	1000	730	700	160	220	0	170	8550
Etelä-Karjala	0	0	40	9040	3750	4880	1260	50	0	0	0	0	19020
Etelä-Pohjanmaa	0	0	170	41090	39440	21960	17980	3360	0	600	0	0	124600
Etelä-Savo	0	0	0	3860	4830	1410	1030	0	0	0	0	0	11130
Kainuu	0	0	0	5770	6780	1660	1820	40	0	0	0	0	16070
Kanta-Häme	0	0	650	22250	12870	10150	4670	370	0	0	0	0	50960
Keski-Pohjanmaa	0	0	0	19650	28180	19940	5530	0	0	0	0	0	73300
Keski-Suomi	0	0	0	34040	26580	11050	7460	80	0	0	0	0	79210
Kymenlaakso	0	0	520	12810	4410	2090	1480	0	0	30	0	0	21340
Lappi	0	0	0	7800	8720	3440	1640	30	0	0	0	0	21630
Pirkanmaa	0	0	1250	46620	29000	14650	11810	580	60	90	0	0	104060
Pohjanmaa	0	0	500	59640	24540	20950	16840	9100	5840	580	0	0	137990
Pohjois-Karjala	0	0	0	21450	22700	11910	8380	30	0	0	0	0	64470
Pohjois-Pohjanmaa	0	0	0	42620	33300	21240	12090	2300	870	500	30	0	112950
Pohjois-Savo	0	0	0	22060	14280	6320	2750	170	0	0	0	0	45580
Päijät-Häme	0	0	330	29280	21460	24140	7400	440	290	220	30	0	83590
Satakunta	0	0	460	23040	7370	7000	3640	700	230	450	70	0	42960
Uusimaa	0	0	4210	35410	17800	12720	5260	620	180	60	30	30	76320
Varsinais-Suomi	0	0	3410	38650	17180	11680	5530	1480	710	750	370	70	79830
<b>YHT.</b>	<b>220</b>	<b>30</b>	<b>11830</b>	<b>479400</b>	<b>323900</b>	<b>208190</b>	<b>117300</b>	<b>20050</b>	<b>8340</b>	<b>3500</b>	<b>530</b>	<b>270</b>	<b>1173560</b>