



RUOKAVIRASTO

Livsmedelsverket • Finnish Food Authority



RUOKAVIRASTO
Livsmedelsverket • Finnish Food Authority

Miten kasvinterveyslainsäädäntö vaikuttaa taimimyymälöiden toimintaan?

Ruokavirasto

Kasvinterveys- ja lannoiteyksikkö

21.4.2022



Sisältö

- Lainsäädäntö
- Kasvien omavalvonta
- Kasvipassin käyttö
- Taimimyymälöiden velvoitteet lainsäädännössä
- Kasvien takaisinvedot
- Keskeisiä karanteeni- ja laatutuhoojia





RUOKAVIRASTO
Livsmedelsverket • Finnish Food Authority

Kasvinterveysasetus (EU)2016/2031



Tavoitteena

- Estää uusien vaarallisten kasvintuhoojien leviämistä EU:n alueelle
- Kasvintuhoojien varhainen havaitseminen
- Tehokkaat kasvintuhoojien torjuntatoimenpiteet



Keinot

- Kasvintuhoojille tehty riskinarvioita (EFSA)
- Säädelyjen kasvintuhoojien luokittelu uudistettu
- Tuontivaatimukset kiristyneet EU:n ulkopuolelta
- Kasvipassin käyttöä laajennettu ja yhdenmukaistettu
- Toimijoiden vastuuta korostetaan
 - Riittävä osaaminen kasvintuhoojista
 - Omavalvonta
- Takaisinvedot, kun löytyy karanteenituhooja

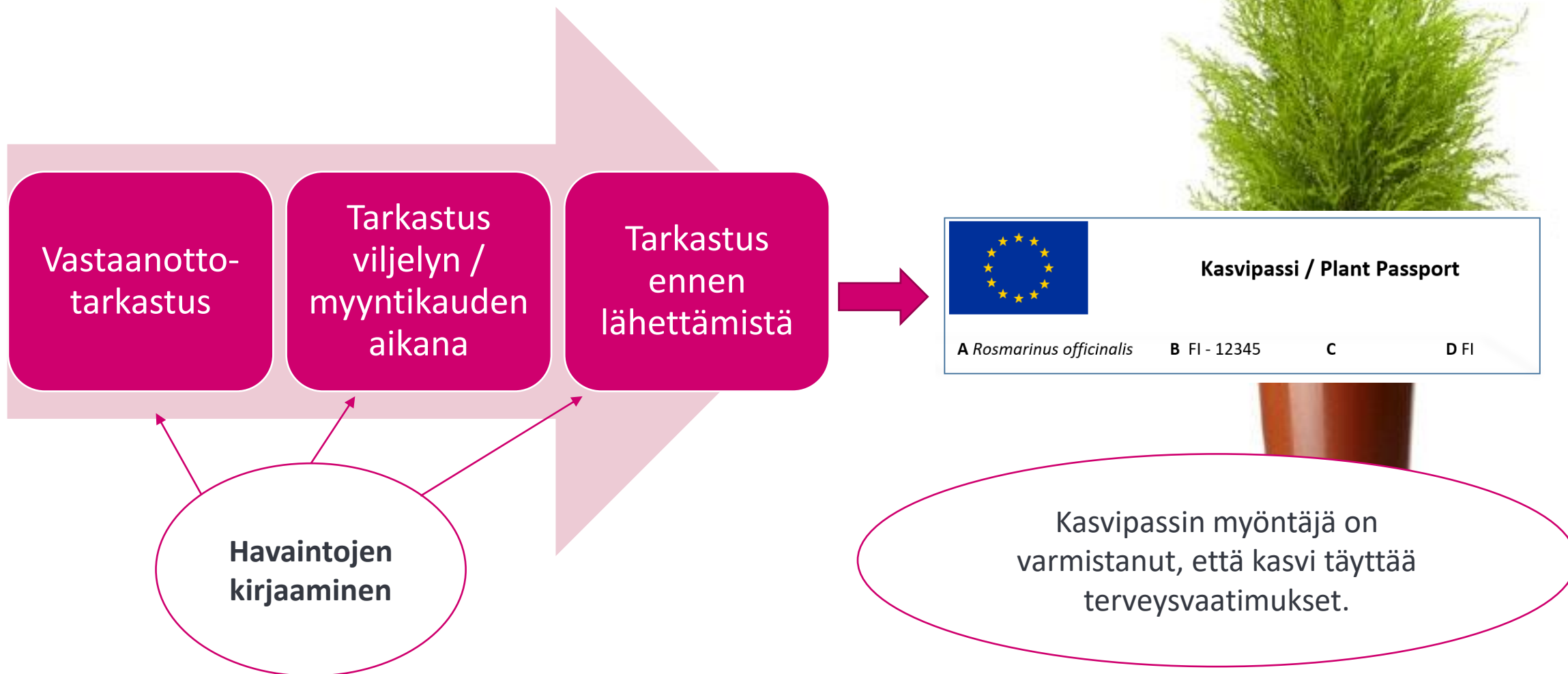




Keskeisiä asioita:

- Kasvintuhoojien luokittelu:
 - Karanteenituhoojat
 - Laatutuhoojat
- Kasvipassin myöntämistä edeltää kasvintuhoojien omavalvonta
- Kasvipassin käyttö laajaa
- Kasvipassin muoto yhtenäinen
- Kasvien jäljitettävyyksvaatimukset

Omavalvonta





Kasvipassia käytetään:

Kaikilla kasvilajeilla tukkumyynnissä

Myös ruukku- ja ryhmäkasvit

Tulipolteen isäntäkasveilla aina

Tukkumyynti, etämyynti, vähittäismyynti

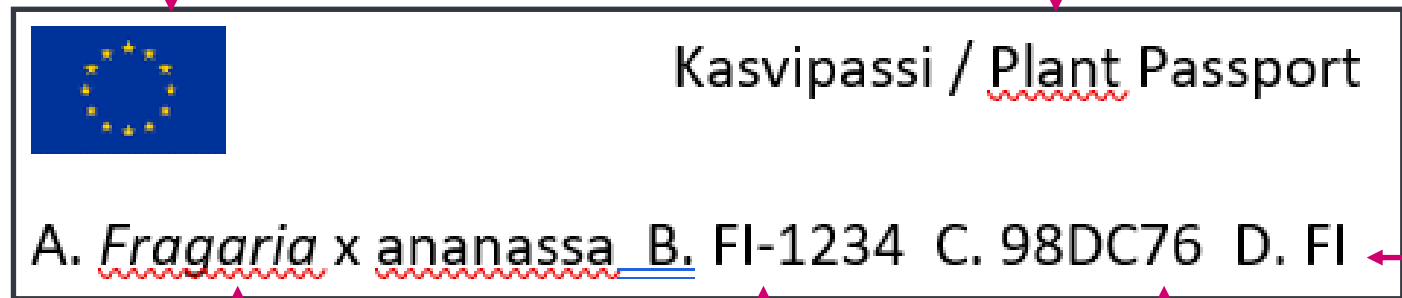
Muilla monivuotisilla avomaan kasveilla ammattimaisessa etämyynnissä (myytävien kasvien alvillinen arvo 10 000 e/vuosi)



Kasvipassin sisältö

EU-lippu, värillinen tai mustavalkoinen

Pelkkä englanti tai
englanti +
suomi/ruotsi



Alkuperämaa(t)

Kasvin tieteellinen
nimi

FI + kasvipassin
myöntäjän
rekisterinumero

Jäljitettävyysskoodi **tarvittaessa** (esim. myytäessä
ammattimaiseen jatkokasvatukseen)

Koodin avulla pystytään jäljittämään erän alkuperä ja minne
erää on toimitettu.



Taimitarhakasvien kasvipassi

- Suositeltavaa: Taimitarhat laittavat kasvipassin nimilappuunsa
- Muuten kasvipassi on laatikkoon kiinnitetty etiketti tai lomake kuten ruukku- ja ryhmäkasveilla

<u>Pensashanhikki 'Goldfinger'</u>	
Taimisto <u>Xxxxxxx</u> Oy	
	Kasvipassi-Plant Passport A. <u>Dasiphora fruticosa</u> B. FI- <u>12345</u> C. - D. DE/FI

Ei jäljitettävyyškoodia, ellei tulipolteen isäntäkasvi.



Taimimyymälä varmistaa, että jokaisessa myytävässä tulipolteen isäntäkasvissa on kasvipassi

- Vaatimus johtuu tulipolteen suoja-alueesta
- Kasvit tilataan valmiiksi kasvipasseilla merkittyinä **TAI** myymälä laittaa omat kasvipassit
- Kasvipasseja myöntävä myymälä tekee myös omavalvontaa
 - Kasvintuhoojien tarkastaminen
 - Tarkastusten kirjaaminen
 - Virallinen tarkastus 1-2 vuoden välein

Kiiltotuhkapensas 'lajikexxxxxxxxxxx'

Taimisto Xxxxxxx Oy




Kasvipassi - Plant Passport – PZ Erwinia amylovora
A. Cotoneaster lucidus B. FI-12345 C. 98DC76 D. DE/FI



Tulipolteen isäntäkasvien suoja-aluekasvipassi (PZ)

- Oltava vähittäismyynnissä jokaisessa kasvissa!
- Tulipolteen isäntäkasvit:
 - Omenapuut
 - Päärynäpuut
 - Ruusukvittenit
 - Tuhkapensaat
 - Tuomipihlajat
 - Orapihlajat
 - Pihlajat
 - *Pyracantha*, *Eriobotrya*, *Mespilus*, *Cydonia*, *Photinia davidiana*

Kiillotuhkapensas ' <u>lajikexxxxxxxxxxx</u> '	
Taimisto <u>Xxxxxxx</u> Oy	
	Kasvipassi - Plant Passport – PZ <u>Erwinia amylovora</u> A. <u>Cotoneaster lucidus</u> B. FI-12345 C. 98DC76 D. DE/FI

Jäljitettävyysskoodi
tarvitaan!



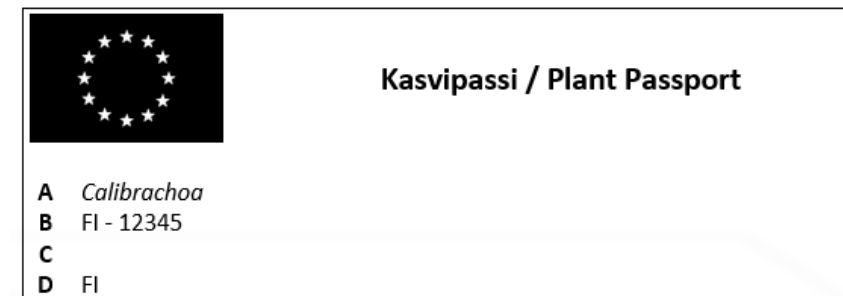
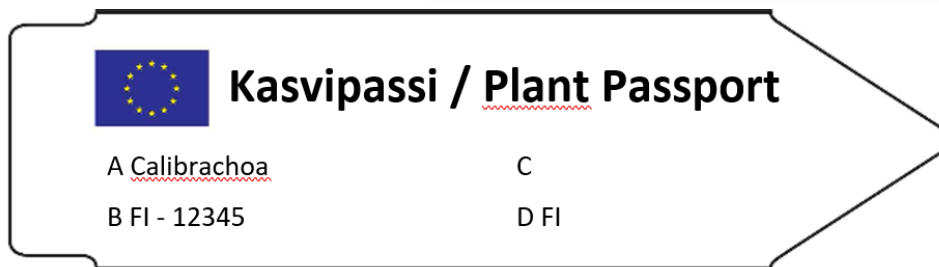
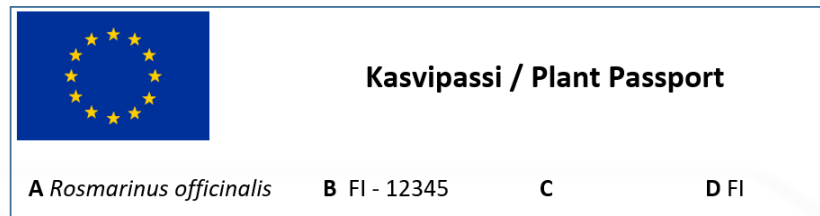
Huom! Etämyynnissä aina kasvipassi

- Jos myymälällä on internet- tai muuta etämyyntiä, se huolehtii siitä, että **monivuotisilla avomaan kasveilla** on kasvipassi
- Etämyynti = kasvit toimitetaan postin tms. välityksellä
- Jos mahdollista, yrityksen kannattaa tilata kasvit valmiiksi merkittyinä
- Kasvipasseja myöntävä etämyyjä tekee myös omavalvontaa
 - Kasvintuhoojien tarkastaminen
 - Tarkastusten kirjaaminen
 - Tarkastus 1-2 vuoden välein



Ruukku- ja ryhmäkasvien kasvipassi

- Vaatimus, kun kasveja toimitetaan myymälään
- Ei ole näillä kasveilla pakollinen vähittäismyynnissä
- Huom. Samassa kasvipassissa voi olla A-kohdassa yksi tai useampia kasvilajeja.
- Kasvipassi voi olla jokaisessa kasvissa/ruukussa tai laatikossa/kennossa.





Ruukku- ja ryhmäkasvien kasvipassi

- Kasvit voivat tulla myymälään myös lomakemuotoisella ns. kokoomakasvipassilla



- A *Chamaecyparissus lawsoniana*
- A *Euphorbia pulcherrima*
- A *Hippeastrum Hortorum*-Ryhmä
- A *Hyacinthus orientalis*
- A *Kalanchoë Blossfeldiana*-Ryhmä
- A *Rhododendron Simsii*-Ryhmä

Kasvipassi / Plant Passport

B FI - 12345	C	
B FI - 12345	C	D FI
B FI - 12345	C	D FI
B FI - 12345	C	D FI
B FI - 12345	C	D FI
B FI - 12345	C	D FI



Kaikkia myymälöitä koskevat velvoitteet lainsäädännössä

- Rekisteriin kuuluminen ja tietojen päivittäminen
- Kasvien jäljitettävyyden varmistaminen
- Kasvipassien säilyttäminen 3 vuoden ajan
- Nimilaput myytävissä kasveissa
- Kasvintuhoojien tarkkailu ja tarvittaessa toimenpiteet
- Myytävien tuotteiden ulkoisen laadun varmistaminen
- Karanteenituhoojahavainnoista ilmoittaminen Ruokavirastolle
- Takaisinvedot jos löytyy karanteenituhooja



Rekisteröityminen kasvinterveysrekisteriin

- Kaikki taimimyymälät rekisteröityvät kasvinterveysrekisteriin
- Huomioidaan kuitenkin ammattimaisen toiminnan raja (10 000 eur vuodessa)
- rekisteröityminen Ruokaviraston sähköiseen Touko-palveluun
 - Tietojen päivittäminen vuosittain



Kasvipassin myöntäjä huolehtii edellisten lisäksi

- Näyttö osaamisesta kasvinterveysasioissa (sähköinen koulutus)
- Kasvintuhoojien tarkastukset omavalvontana
 - Tulosten kirjaaminen
 - Näytteenotto tarvittaessa
- Kasvipassien kiinnittäminen
 - Tulipoltteen isäntäkasvit
 - Etämyynnissä monivuotiset kasvit

Nämä velvoitteet koskevat myymälöitä ja etämyyjiä, jotka kiinnittävät kasvipasseja itse!



Takaisinvedot kasveilla





Taimitarhakasvien laatuvaatimukset

- Perustuvat taimiaineistolakiin
- Laji- ja lajikeaitous
- Erän tasalaatuisuus
- Astiataimet juurtuneita
- Paljasjuuriset lepotilassa
- Normaali nestejännitys – ei lakastuneita tai nuutuneita kasveja
- Ei vaurioita, jotka haittaavat myöhempää kehitystä
- Ei monivuotisia rikkakasveja (erityisesti rikkanenätti)
- Hedelmä- ja marjakasvien lajikkeilla tulee olla lajikekuvaus / kasvinjalostajan oikeus





RUOKAVIRASTO
Livsmedelsverket • Finnish Food Authority

Kasvintuhoojien tarkkailu



Tarkkaile vaarallisia kasvintuhoojia – estä leviäminen



- Kasveja vastaanotettaessa
- Myyntikauden aikana
- Ilmoitus epäilyistä Ruokaviraston kasvinterveysyksikköön:
kasvinterveys@ruokavirasto.fi





Kasvintuhoojien luokittelu:

- **Karanteenituhooja**

- Ei saa levittää, hävitystoimenpiteet jos löydetään
- Ilmoitettava Ruokavirastoon
- Jaetaan prioriteettituhoojiin, unionikaranteenituhoojiin ja suoja-alueituhoojiin

- **Laatutuhooja**

- Ei saa esiintyä myytävissä kasveissa
- Ei tarvitse ilmoittaa, toimija poistaa itse oireelliset kasvit myyntierästä.
- Toimija lähettää itse näytteen laboratorioon tarvittaessa (omalla kustannuksella).



Xylella fastidiosa -bakteeri

- Satoja isäntäkasveja, esimerkiksi:
 - Oliivi, laventeli, rosmariini, myrttilinnunruoho, kahvi
- Eurooppaan 2013 -> tuhoja oliiviviljelmillä Italiassa
 - Löydöksiä myös: Espanja, Mallorca, Saksa
- Oireet
 - Lakastuminen
 - Lehtien ruskettuminen
 - Versojen kuoleminen
 - Kasvin kuoleminen
- Hyönteiset levittävät: Sylkikaskaat, kääpiökaskaat
- Talvehtiminen Suomessa avomaalla epävarmaa



Xylella fastidiosa oireita



Runkojäärät

(*Anoplophora glabripennis* ja *A. chinensis*)

- Aasianrunkojäärä (*A. glabripennis*)
- Kiinanrunkojäärä (*A. chinensis*)
- Toukat tuhoavat puun runkoa.
- Leviäminen Eurooppaan puisen pakkausmateriaalin ja taimien mukana
- Isäntäkasveina monet lehtipuut (koivut, vaahterat, hedelmäpuut ym.)
- Suomessa yksi esiintymä Vantaalla (2015)

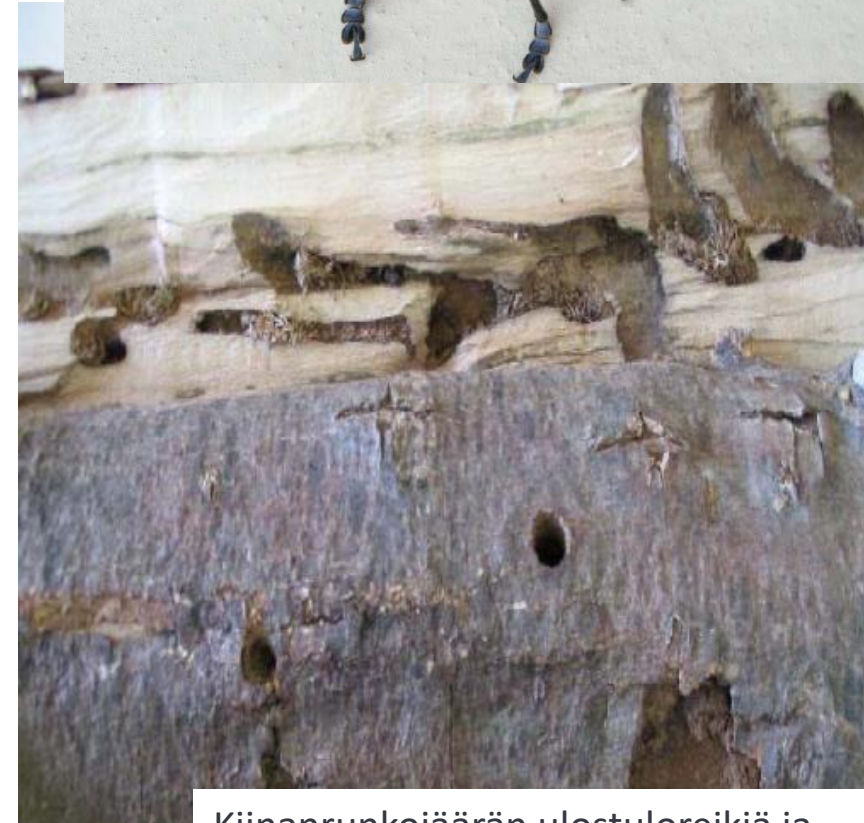


Kuva: Salla Hannunen

Runkojäärät

Ota elävä jäärä
tai toukka
talteen esim.
lasipurkkiin!

- Tuntomerkit:
 - Iso koko (2,5-3,5 cm)
 - Valkoiset pilkut
 - Ruumista pidemmät raidalliset tuntosarvet
 - Sinertävät jalat
- Toukka vaalea, isokokoinen
- Oireita kasveissa: Isot pyöreät ulostuloreiät, kuoren halkeamat, syöntijäljet



Kuvat: Plantenziektenkundige Dienst,
Salla Hannunen

Kiinanrunkojäärän ulostuloreikiä ja
munintajälkiä

Runkojäärän jälkiä

- Ulostuloreiät pyöreitä, läpimitta 1 cm
- Munintajälki: Viilto keskellä ja syöntijälkeä ympärillä
- Syöntijäljet rungossa pyöreähköjä
- Voi syödä myös oksia



© Franck Hérard
Anoplophora glabripennis (ANOLGL) - <https://gd.eppo.int>



Kuvat: Salla Hannunen



Kuva: Ruokavirasto

Tulipolte (*Erwinia amylovora*)

- Bakteeritauti
- Monessa EU-maassa yleinen
- Suomessa hävitetty Ahvenanmaalta (2014-2018), yksi löydös markkinavalvonnasta päärynällä
- Isäntäkasvit:
Amelanchier, *Chaenomeles*, *Cotoneaster*, *Crataegus*,
Cydonia, *Eriobotrya*, *Malus*, *Mespilus*, *Photinia davidiana*, *Pyracantha*, *Pyrus*, *Sorbus*
- Leviää saastuneiden kasvien ja pölyttäjien välityksellä.



Tulipoltteen oireita

- Paimensauva – verson kärki taipuu
- Kukkien, lehtien, versojen ja oksien ruskettuminen / mustuminen
- Bakteerilima
- Kasvin kuoleminen



Tulipolteen isäntäkasvien tuonti Suomeen vain PZ-kasvipassilla



- Suomella on suoja-alue tulipolteen suhteen
- Monella EU-maalla puskurialueita, joilta saa tuoda
 - Esim. Hollanti, Saksa, Ruotsi (muutamia taimistoja), Belgia
- Viro on suoja-alueita
- Huom. **Tanskalla ei ole puskurialueita**, joten Tanskassa kasvatettuja tulipolteen isäntäkasveja ei voi tuoda Suomeen!
- Jos myymälään tulee tulipolteen isäntäkasveja ilman PZ-kasvipassia niitä **ei saa myydä** eteenpäin.
 - Kasvit saattavat olla alueelta, jossa esiintyy tulipoltetta.
 - Yhteys Ruokavirastoon / oman alueen tarkastajaan

Versopolte / tammen äkkikuolema

(Phytophthora ramorum)

- Laatutuhooja vuodesta 2022 lähtien
- Isäntäkasveja paljon: alppiruusut, heidet, tammet, pyökit, kameliat, kellovaiverot
- Suomessa todettu vain alppiruusuissa
- Useissa EU-maissa taimistoilla
- Englanti, Irlanti, Hollanti, Tanska, Saksa: esiintymiä myös metsissä tai viheralueilla
- Tuntomerkkeinä lehtilaikut, lehtisuonen ruskettuminen, versojen kuoleminen





Mitä pitää tehdä, jos havaitsee versopoltteen oireita?

- Koska versopolte ei ole enää karanteenituhooja, Ruokavirastoon ei tarvitse ilmoittaa.
- Versopoltetta ei saa olla myytävissä kasveissa
 - Oireelliset kasvit tulee poistaa myyntieristä
 - Jos ei ole varma oireiden aiheuttajasta, voi lähettää näytteen laboratorioon
 - Jos tarkastaja havaitsee oireita
 - > Näyte ja tarvittaessa markkinointikielto



Diaporthe vaccinii

Kuivetustauti

- Laatutuhooja
- Pensasmustikan tauti Amerikassa
- Euroopassa löydöksiä Latviassa ja Liettuassa
- Oireet
 - Versojen lakastuminen ja ruskettuminen
 - Marjojen pehmeneminen



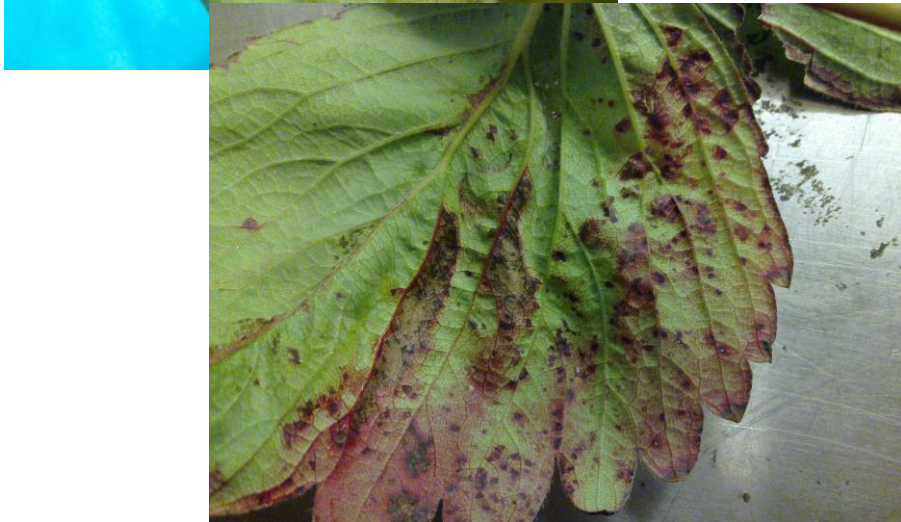
Kuvat: Phillip Wharton and Annemiek Schilder, Michigan State University



Mansikantaimien laatutuhoojia

Mansikan kulmiolaikku

(*Xanthomonas fragariae*) vioittaa lehtiä.



Kuvat: Kati Lankinen



Kuva: Arne Stenvand

Mansikan punamätä

(*Phytophthora fragariae* var. *fragariae*) tuhoaa juuristoa.

Kuva: Arne Stenvand



Kuva: Paula Lilja



Lisätietoa karanteeni- ja laatuuhoojista

- <https://www.ruokavirasto.fi/kasvintuhoojahaku>
- EPPO Global Database: <https://gd.eppo.int/> (englanniksi)



Muita kasvintuhoojia taimimyymälässä

- Kirvat, punkit, ripsiäiset, perhostoukat, jauhiaiset...
 - Homeet, virukset, härmät, hosta x-virus
 - Juuristotaudit, juurikirvat
-
- Kasvit silminnähdessä vapaita näistä tuhoojista
 - Eivät saa vaikuttaa kasvin kasvuun lähtöön
 - Runsaat esiintymät torjuttava tai poistettava myynnistä



Kasvintuhoojien tunnistuspalvelu

- Ruokaviraston laboratorio tutkii näytteitä maksullisena palveluna.
- Lisätietoja:
www.ruokavirasto.fi/kasvintuhoojalaboratorio



Kasvintuhoojien tunnistuspalvelu

Kasvintuhoojien tunnistuspalvelu auttaa tuottajia, maahantuojia ja alan toimijoita omatoimisessa kasvintuhoojien tarkkailussa ja kasvien terveyden toteamisessa. Palvelu on maksullinen.

Palvelussa voi tunnistuttaa tuotantoa haittaavia kasvitauteja (virukset, bakteerit, sienet, viroidit, fytoplasmat) ja tuholaisia (hyönteiset, punkit ja ankeroiset) tai esimerkiksi varmistuttaa taimierän tai maahan tuodun siemenperunaerän puhtauden tuotannon turvaamiseksi.

Ruokaviraston kasvintuhoojalaboratoriolla on käytössään useita tutkimusmenetelmiä nopeista pikatesteistä laaja-alaisiin tuhoojamäärityksiin. Testejä voidaan asiakkaan toivomuksesta tehdä asteittain, jolloin määrityksen hinta muodostuu testin halutun tarkkuuden tai tarkoituksen perusteella.

Yhteystiedot
Suosittelemme ottamaan yhteyttä laboratorioomme ennen näytteiden lähettämistä. Voimme arvioida määrityksen keston, neuvoa näytteiden ottamisessa ja

arvioida kustannukset etukäteen. Tutkimme yksittäisiä näytteitä ja näytesarjoja ja pyrimme toimittamaan tulokset nopeasti. Tarvittaessa ohjeistamme lähettämään näytteet toiseen laboratorioon. Opastamme maksutta myös valokuvina lähetettyjen tuhoojaepäilyjen arvioinnissa.

Jos omien havaintojesi perusteella epäilet kasveissa esiintyvän lainsäädännössä määriteltyjä vaarallisia kasvitauteja tai tuholaisia, ota tällöin yhteyttä suoraan paikallisen ELY-keskuksen kasvintarkastajaan tai Ruokavirastoon. Kasvintarkastajien yhteystiedot ja luettelo vaarallisista kasvitaudeista ja tuholaisista on Ruokaviraston internetsivuilla (www.ruokavirasto.fi) ja sivuilla on myös lomake ilmoituksen tekemiseksi. Tarkastaja tulee ottamaan epäilyistä tuhoojasta virallisen näytteen ja tutkimus on maksuton.

kasvintuhoojalaboratorio@ruokavirasto.fi



RUOKAVIRASTO
Livsmedelsverket • Finnish Food Authority



Ruokaviraston verkkokoulutukset kasvinterveydestä

- [Avoinkoulutus.ruokavirasto.fi](https://avoinkoulutus.ruokavirasto.fi)
- Kasvinterveysvastaavan verkkokoulutus
 - Pakollinen kasvipasseja myöntävien yritysten kasvinterveysvastaaville
- Kasvinterveyskoulutus puutarha-alan opiskelijoille
 - Samaa sisältöä kuin edellisessä, mutta enemmän muidenkin kuin kasvipassin myöntäjien kannalta
 - Suositellaan kaikille puutarha-alalla toimiville

Kasvinterveysvastaavan koulutus

Aloita tästä | Johdanto | Kasvin-tuhoojien omavalvonta | Kasvipassin ja muiden merkintöjen käyttö | Jäljitettävyyss-vaatimukset

Tervetuloa opiskelemaan, kuinka kasvinterveyden valvonta toimii Suomessa. Opiskelu-aika on noin 30 min ja opiskeluun on hyvä varata kuulokkeet.

30 min |



RUOKAVIRASTO

Livsmedelsverket • Finnish Food Authority

Kiitos!