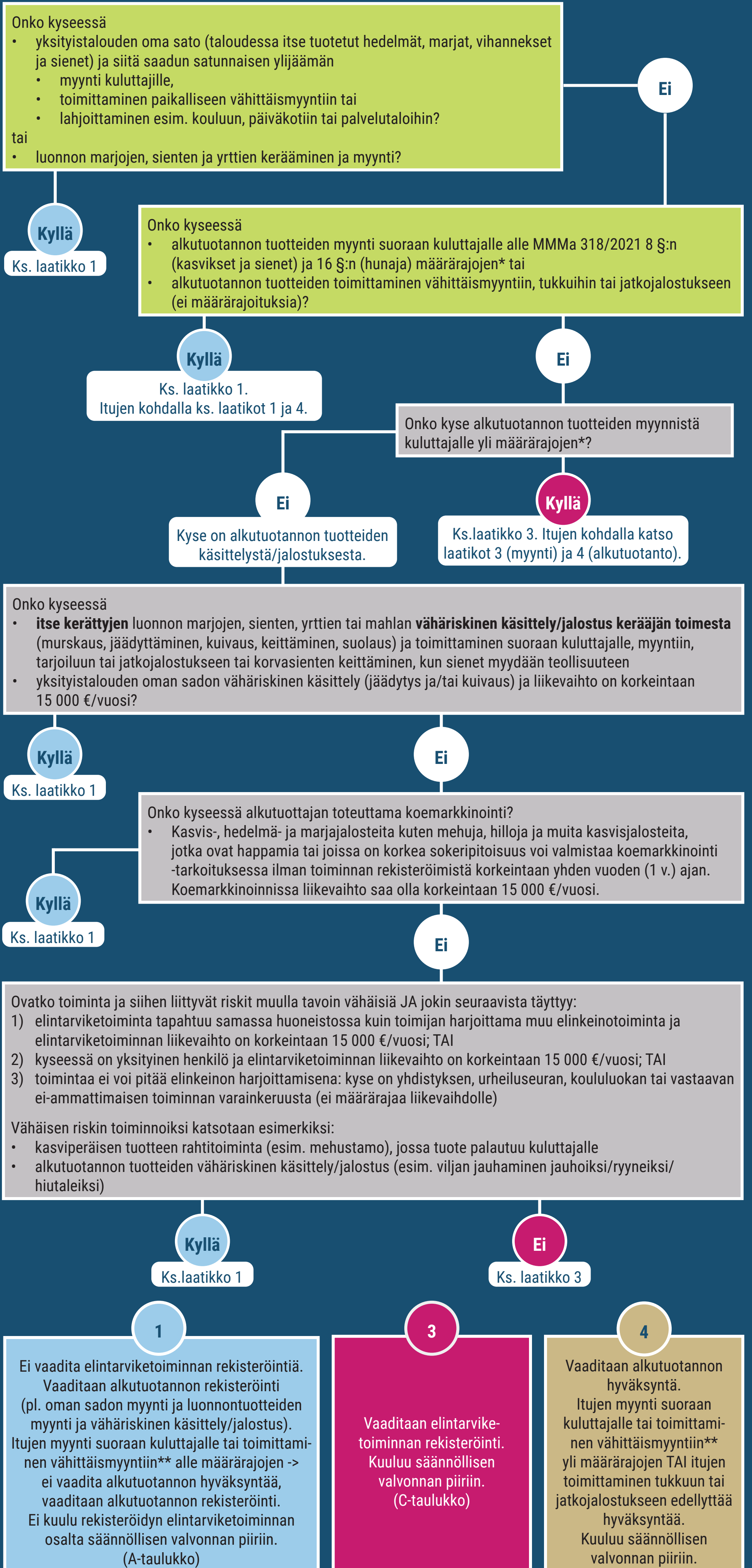


# Kasvisten, sienten ja hunajan alkutuotannon yhteydessä tapahtuva elintarvikkeiden käsittely/myynti

Kaaviota suositellaan lukemaan yhdessä Rekisteröitävää elintarviketoimintaa vai ei? -ohjeen kanssa.



Selitykset:

\* Alkutuotannon toimija saa luovuttaa suoraan kuluttajalle:

- ituja enintään 5 000 kg vuodessa, lehtivihanneksia enintään 50 000 kg vuodessa ja muita kasvipörsäisiä alkutuotannon tuotteita ja sieniä enintään 100 000 kg vuodessa
- hunajaa enintään 2 500 kg vuodessa.

\*\* Itujen paikalliseen vähittäismyyntiin toimittamisen määräraja on 5 000 kg/vuosi.



**RUOKAVIRASTO**  
Livsmedelsverket • Finnish Food Authority

Alkutuotanto

Elintarvikehuoneistotoimintaa